

MESTSKÝ ÚRAD PRIEVIDZA		
Ev. č. záznamu: 3234		
Došlo dňa:	21. 01. 2019	Registrácia značka:
Vybavuje: Ing. Hammer	Znak rozhodnutia a lehota ulož.	
Prílohy:	Č. spisu:	



RE 18 628 523 4 SK
 Číslo vyjadrenia: 6611900365
 Cena dobierky: 16,99 Euro

Dobierka na účet
 Dátum podania:
 10.01.2019

24668527-1-8
 1-3 B

Mesto Prievidza Ing. Martin Hammer
 Námestie slobody 14
 971 01 Prievidza

Vyjadrenie k existencii telekomunikačných vedení a rádiových zariadení a všeobecné podmienky ochrany siete spoločnosti Slovak Telekom, a.s. a DIGI SLOVAKIA, s.r.o.*

Podľa § 66 ods. 6 zákona č. 351/2011 Z. z. o elektronických komunikáciách, pre účely územného a stavebného konania a v zmysle ďalších právnych predpisov.

Vydané pre správcu dotknutej pozemnej komunikácie (§ 18 ods. 14 Zákona č. 135/1961):

Stavebník	Mesto Prievidza Ing. Martin Hammer	
Záujmové územie	Názov stavby	Spojovací chodník A. Škarvana, nový chodník na Ul. stavbárov, bezbariérová úprava chodníka na Nábřežnej
	Dôvod žiadosti	Cestný zákon § 18 ods. 14 zákona č. 135/1961
	Účel stavby	Realizácia stavebných prác na diaľnici, ceste alebo
	Katastrálne územie	Prievidza
	Parcelné číslo	1859/1

Číslo vyjadrenia:
 6611900365

Platnosť vyjadrenia do:
 08.07.2019

Dátum vydania:
 08.01.2019

Žiadateľ vo svojej žiadosti vyznačil záujmové územie a vyplnil všetky potrebné údaje pre vydanie vyjadrenia o existencii telekomunikačných vedení a rádiových zariadení (ďalej len Vyjadrenie). Žiadateľ zodpovedá za správnosť a úplnosť vyplnenej žiadosti a zároveň za to, že uvedené parcelné čísla zodpovedajú vyznačenému záujmovému územiu v mape zobrazenej nižšie (ďalej len polygón).

Na základe Vašej žiadosti o vyjadrenie Vám Slovak Telekom, a.s. dáva nasledovné stanovisko pre vyznačené záujmové územie.

Dôjde do styku

so sieťami elektronických komunikácií (ďalej len SEK) spoločnosti Slovak Telekom, a.s. a/alebo DIGI SLOVAKIA, s.r.o.

Slovak Telekom a.s. požaduje zahrnúť do podmienok určených stavebným úradom pre vydanie rozhodnutia o umiestnení stavby alebo stavebného povolenia Všeobecné podmienky ochrany SEK, ktoré sú neoddeliteľnou súčasťou tohto stanoviska. Zároveň je stavebník povinný rešpektovať nasledovné:

1. Toto Vyjadrenie je oprávnený použiť iba správca dotknutej pozemnej komunikácie podľa § 18 ods. 14 Zákona č. 135/1961 pri realizácii stavebných prác na diaľnici, ceste alebo miestnej komunikácii.
2. V prípade ak toto Vyjadrenie ako aj jeho prílohy použije iná osoba stáva sa vyjadrenie neplatným.
3. Existujúce zariadenia sú chránené ochranným pásmom (§68 zákona č. 351/2011 Z. z.) a zároveň je potrebné dodržať ustanovenie §65 zákona č. 351/2011 Z. z. o ochrane proti rušeniu.
4. Vyjadrenie stráca platnosť uplynutím doby platnosti uvedenej vyššie vo vyjadrení, v prípade zmeny vyznačeného polygónu, dôvodu žiadosti, účelu žiadosti, v prípade ak uvedené parcelné číslo v žiadosti nezodpovedá vyznačenému polygónu alebo ak si stavebník nesplní povinnosť podľa bodu 5.

* Spoločnosť DIGI SLOVAKIA, s.r.o., Röntgenova 26, 851 01 Bratislava, IČO: 35 701 722, spoločnosť s ručením obmedzeným zapísaná v Obchodnom registri Okresného súdu Bratislava I, oddiel Sro, vložka č. 24813/B poverila spoločnosť Slovak Telekom, a.s. na vydávanie vyjadrení podľa § 66 ods. 6 zákona č. 351/2011 Z.z. vo vzťahu k verejnej elektronickej komunikačnej sieti spoločnosti DIGI SLOVAKIA, s.r.o., na komunikáciu so žiadateľmi a na vytýčovanie vedení verejnej elektronickej komunikačnej siete spoločnosti DIGI SLOVAKIA, s.r.o. na povrchu terénu.

5. Stavebník alebo ním poverená osoba je povinná v prípade ak zistil, že jeho zámer, pre ktorý podal uvedenú žiadosť je v kolízii so SEK Slovak Telekom, a.s. a/alebo DIGI SLOVAKIA, s.r.o. alebo zasahuje do ochranného pásma týchto sietí (najneskôr pred spracovaním projektovej dokumentácie stavby), vyzvať spoločnosť Slovak Telekom, a.s. na stanovenie konkrétnych podmienok ochrany alebo preloženia SEK prostredníctvom zamestnanca spoločnosti povereného správou sietí:

Peter Blaho, peter.blaho@telekom.sk, +421 46 5432144

6. V zmysle § 66 ods. 7 zákona č. 351/2011 Z.z. o elektronických komunikáciách sa do projektu stavby musí zakresliť priebeh všetkých zariadení v mieste stavby. Za splnenie tejto povinnosti zodpovedá projektant.

7. Zároveň upozorňujeme stavebníka, že v zmysle §66 ods. 10 zákona č. 351/2011 Z.z. je potrebné uzavrieť dohodu o podmienkach prekládky telekomunikačných vedení s vlastníkom dotknutých SEK.. Bez uzavretia dohody nie je možné preložiť zrealizovať prekládku SEK.

8. Upozorňujeme žiadateľa, že v textovej časti vykonávacieho projektu musí figurovať podmienka spoločnosti Slovak Telekom, a.s. a DIGI SLOVAKIA, s.r.o. zákaze zriaďovania skládok materiálu a zriaďovania stavebných dvorov počas výstavby na existujúcich podzemných kábloch a projektovaných trasách prekládok podzemných telekomunikačných vedení a zaradení.

9. V prípade ak na Vami definovanom území v žiadosti o vyjadrenie sa nachádza nadzemná telekomunikačná sieť, ktorá je vo vlastníctve Slovak Telekom, a.s. a/alebo DIGI SLOVAKIA, s.r.o., je potrebné zo strany žiadateľa zabezpečiť nadzemnú sieť proti poškodeniu alebo narušeniu ochranného pásma.

10. Nedodržanie vyššie uvedených podmienok ochrany zariadení je porušením povinností podľa § 68 zákona č. 351/2011 Z.z. o elektronických komunikáciách v platnom znení.

11. V prípade, že žiadateľ bude so zemnými prácami alebo činnosťou z akýchkoľvek dôvodov pokračovať po tom, ako vydané vyjadrenie stratí platnosť, je povinný zastaviť zemné práce a požiadať o nové vyjadrenie.

Pred realizáciou výkopových prác je stavebník povinný požiadať o vytýčenie polohy SEK spoločnosti Slovak Telekom, a.s. a DIGI SLOVAKIA, s.r.o. na povrchu terénu. Vzhľadom k tomu, že na Vašom záujmovom území sa môžu nachádzať zariadenia iných prevádzkovateľov, ako sú napr. rádiové zariadenia, rádiové trasy, televízne káblkové rozvody, týmto upozorňujeme žiadateľa na povinnosť vyžiadať si obdobné vyjadrenie od prevádzkovateľov týchto zariadení.

12. Vytýčenie polohy SEK spoločností Slovak Telekom a.s. a DIGI SLOVAKIA, s.r.o. na povrchu terénu vykoná Slovak Telekom, a.s. základe objednávky zadanej cez internetovú aplikáciu na stránke:

<https://www.telekom.sk/vyjadrenia/layout/layout1.aspx>

Vytýčenie bude zrealizované do troch týždňov od podania objednávky.

V objednávke v dvoch vyhotoveniach uveďte číslo tohto vyjadrenia a dátum jeho vydania.

13. Stavebník alebo ním poverená osoba je povinná bez ohľadu vyššie uvedených bodov dodržať pri svojej činnosti aj Všeobecné podmienky ochrany SEK spoločnosti Slovak Telekom, a.s.

14. Žiadateľ môže vyjadrenie použiť iba pre účel, pre ktorý mu bolo vystavené. Okrem použitia pre účel konaní podľa stavebného zákona a následnej realizácie výstavby, žiadateľ nie je oprávnený poskytnuté informácie a dáta ďalej rozširovať, prenajímať alebo využívať bez súhlasu spoločnosti Slovak Telekom, a.s.

15. Žiadateľa zároveň upozorňujeme, že v prípade ak plánuje napojiť nehnuteľnosť na verejnú elektronickú komunikačnú sieť úložným vedením, je potrebné do projektu pre územné rozhodnutie doplniť aj telekomunikačnú prípojku.

16. Poskytovateľ negarantuje geodetickú presnosť poskytnutých dát, Poskytnutie dát v elektronickej forme nezavahuje žiadateľa povinnosti požiadať o vytýčenie.

17. Prílohy k vyjadreniu:

- Všeobecné podmienky ochrany SEK
- Situačný výkres obsahujúci záujmové územie žiadateľa

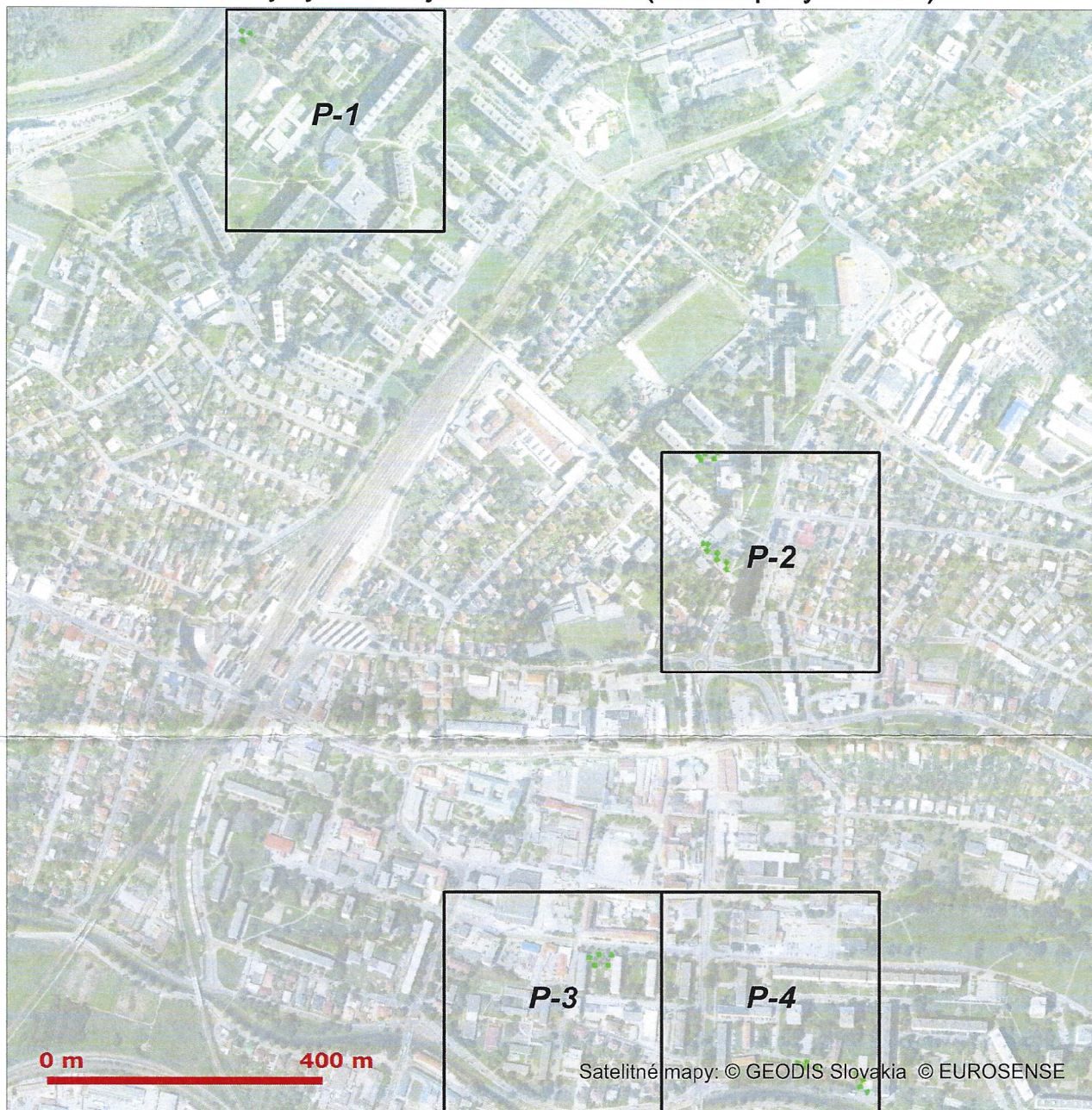
T . .
Slovak Telekom a.s.
Bajkalská 28
817 62 Bratislava

48
za prevádzkovateľa SEK



Platí iba s číslom vyjadrenia 6611900365 .
Zakreslené polohy zariadení v prílohe sú iba informatívne.

Situačný výkres zaujmového územia (klad mapových listov)



Slovak Telekom a.s.
Bajkalská 28
817 62 Bratislava

Hana

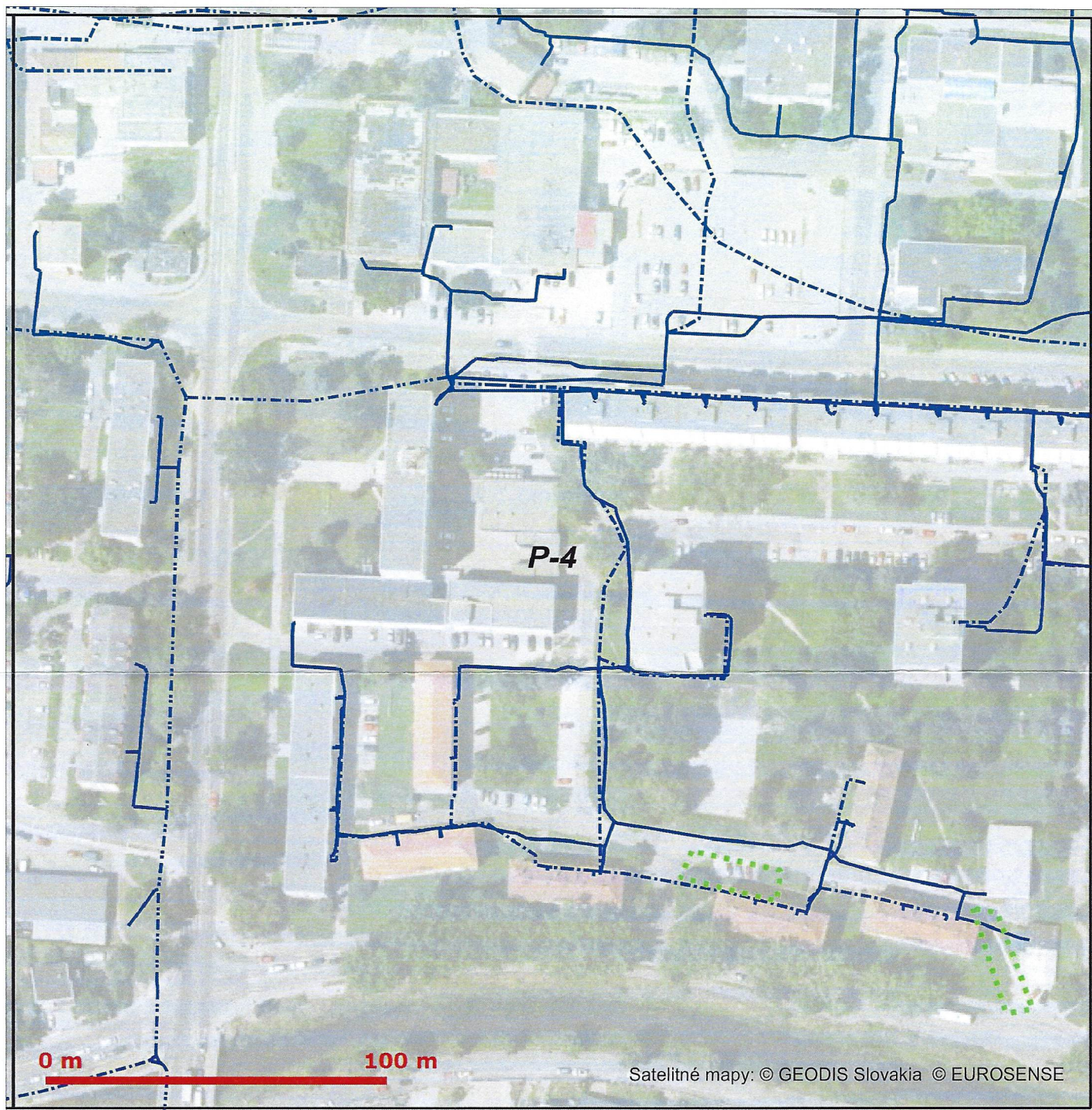
48

Slovak Telekom, a. s., Bajkalská 28, 817 62 Bratislava
číslo účtu: 2940223/7500
IČO/IČO DPH: 35 763 469/SK2020273893
Obchodný register Okresného súdu BA I, Sa 2081/B

24668527-4-8 B



Situačný výkres - list P-4



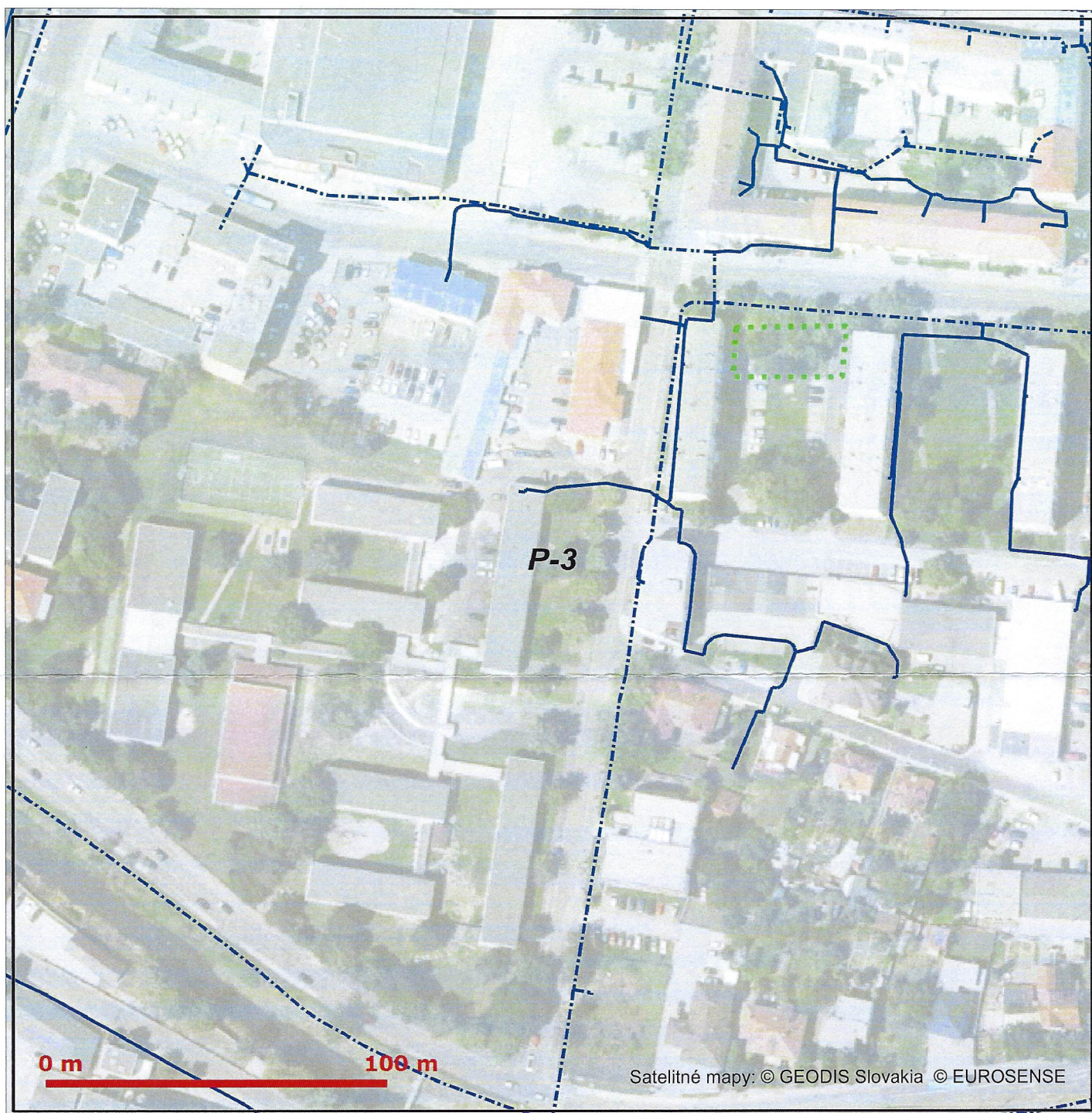
Satelitné mapy: © GEODIS Slovakia © EUROSENSE

LEGENDA

- Záujmové územie
- Ⓟ Bod napojenia
- Trasa podzemných oznamovacích vedení ST - zameraný priebeh
- Trasa podzemných oznamovacích vedení ST - nezameraný priebeh
- Trasa podzemných oznamovacích vedení ST - odhadovaný priebeh

- Trasa káblovodu alebo kolektoru - zameraný priebeh
- Trasa káblovodu alebo kolektoru - nezameraný priebeh
- Šachta káblovodu alebo kolektoru
- Trasa podzemných elektrických vedení ST - zameraný priebeh
- Trasa podzemných elektrických vedení ST - nezameraný priebeh
- Trasa podzemných elektrických vedení ST - odhadovaný priebeh

Situačný výkres - list P-3



LEGENDA

- Zaujmové územie
- ⊕ Bod napojenia
- Trasa podzemných oznamovacích vedení ST - zameraný priebeh
- - - Trasa podzemných oznamovacích vedení ST - nezameraný priebeh
- Trasa podzemných oznamovacích vedení ST - odhadovaný priebeh

- Trasa káblovodu alebo kolektoru - zameraný priebeh
- - - Trasa káblovodu alebo kolektoru - nezameraný priebeh
- Šachta káblovodu alebo kolektoru
- Trasa podzemných elektrických vedení ST - zameraný priebeh
- - - Trasa podzemných elektrických vedení ST - nezameraný priebeh
- Trasa podzemných elektrických vedení ST - odhadovaný priebeh



Platí iba s číslom vyjadrenia 6611900365.
Zakreslené polohy zariadení v prílohe sú iba informatívne.

Situačný výkres - list P-2



LEGENDA

- Zaujmové územie
- Ⓟ Bod napojenia
- Trasa podzemných oznamovacích vedení ST - zameraný priebeh
- Trasa podzemných oznamovacích vedení ST - nezameraný priebeh
- Trasa podzemných oznamovacích vedení ST - odhadovaný priebeh

- Trasa káblovodu alebo kolektoru - zameraný priebeh
- Trasa káblovodu alebo kolektoru - nezameraný priebeh
- Šachta káblovodu alebo kolektoru
- Trasa podzemných elektrických vedení ST - zameraný priebeh
- Trasa podzemných elektrických vedení ST - nezameraný priebeh
- Trasa podzemných elektrických vedení ST - odhadovaný priebeh



Slovak Telekom a.s.
Bajkalská 28
817 62 Bratislava

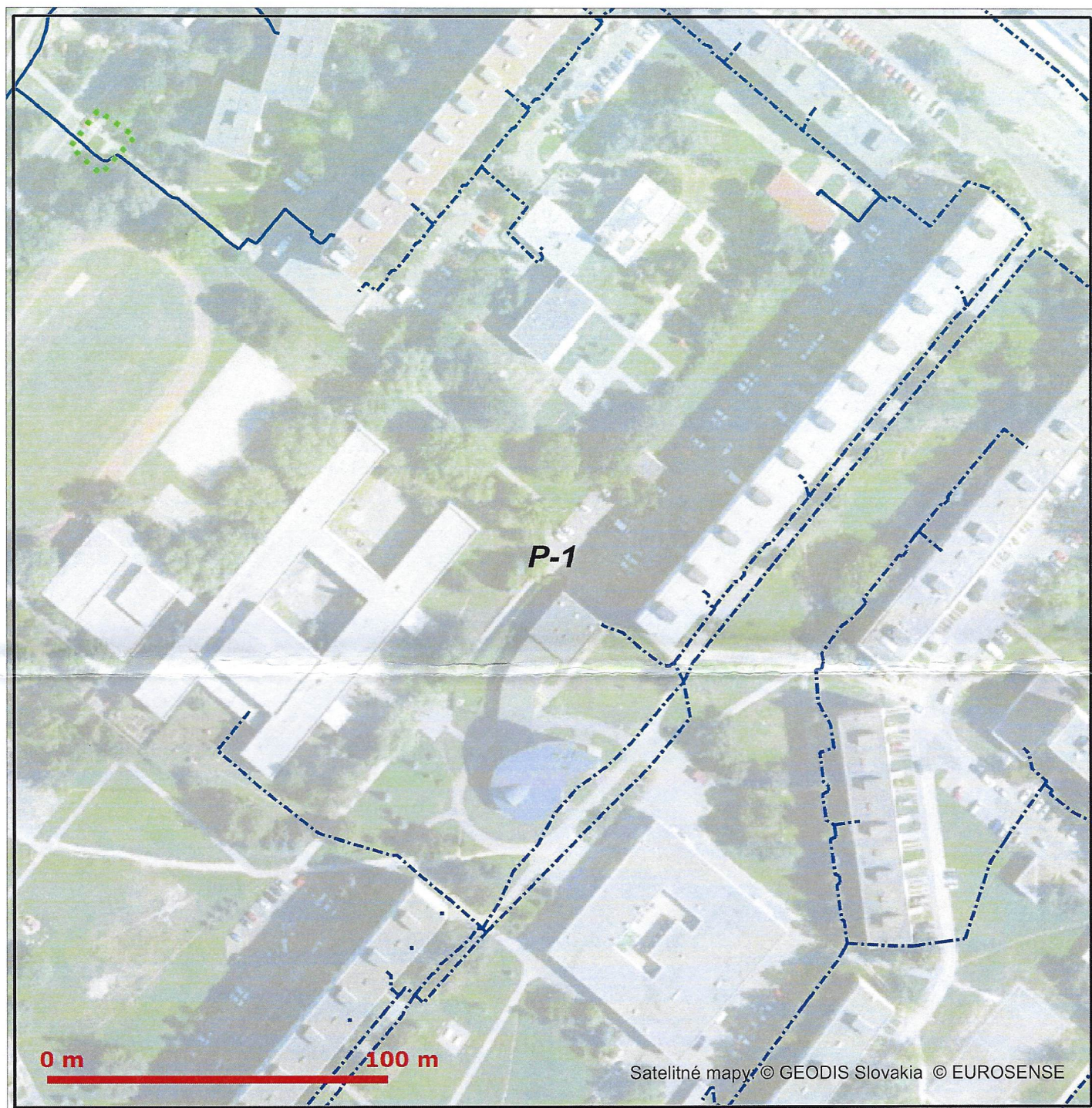
48

Slovak Telekom, a. s., Bajkalská 28, 817 62 Bratislava
číslo účtu: 2940223/7500
IČO/IČO DPH: 35 763 469/SK2020273893
Obchodný register Okresného súdu BA I, Sa 2081/B

24668527-6-8 B



Situačný výkres - list P-1



LEGENDA

- Záujmové územie
- Ⓟ Bod napojenia
- Trasa podzemných oznamovacích vedení ST - zameraný priebeh
- Trasa podzemných oznamovacích vedení ST - nezameraný priebeh
- Trasa podzemných oznamovacích vedení ST - odhadovaný priebeh

- Trasa káblovodu alebo kolektoru - zameraný priebeh
- Trasa káblovodu alebo kolektoru - nezameraný priebeh
- Šachta káblovodu alebo kolektoru
- Trasa podzemných elektrických vedení ST - zameraný priebeh
- Trasa podzemných elektrických vedení ST - nezameraný priebeh
- Trasa podzemných elektrických vedení ST - odhadovaný priebeh