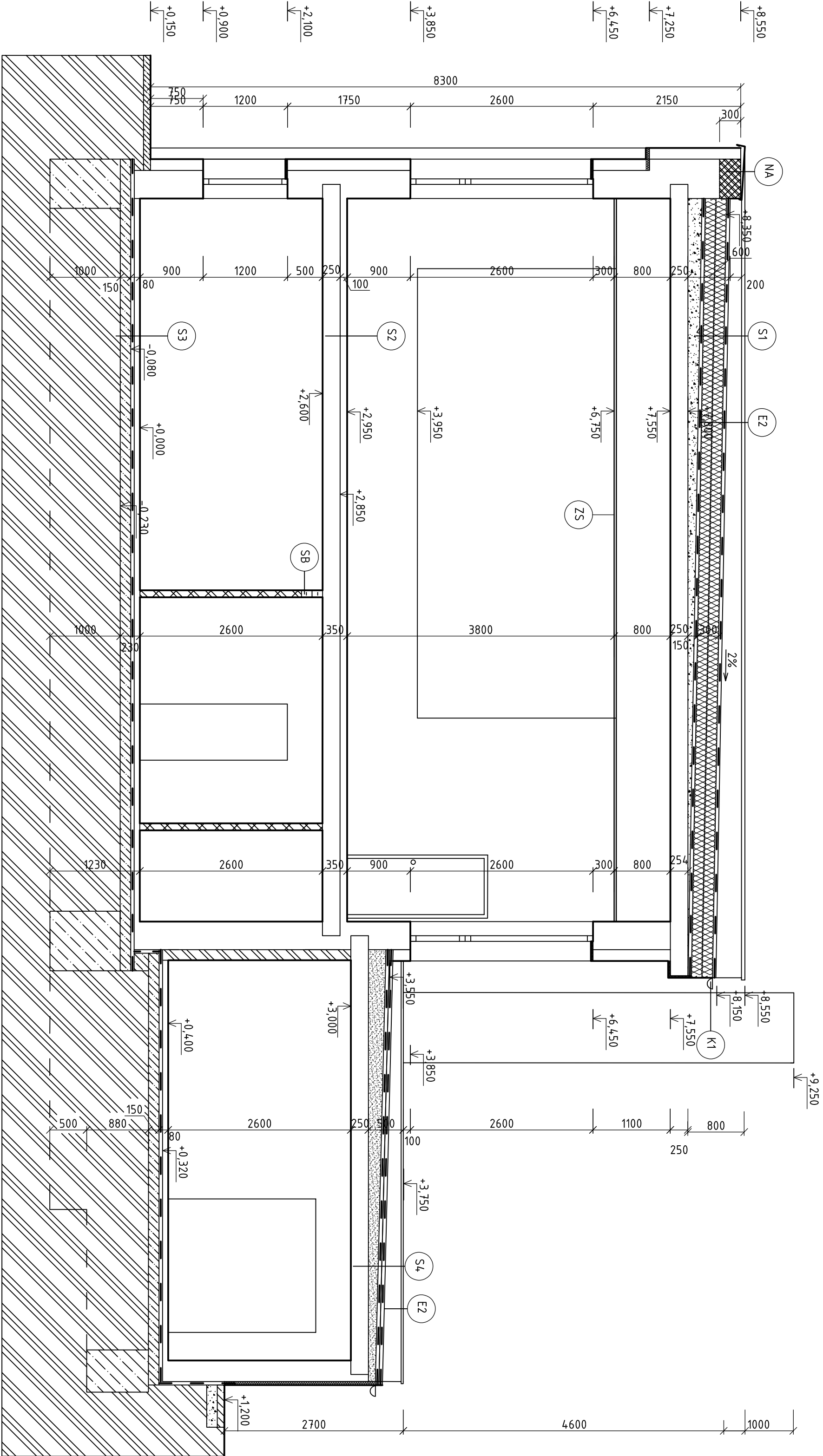


REZ A-A´



SKLADBY

- S1

FATRAFOL 810

— GEOTEXTÍLIA TIPPEX B 200 F 300G/1m<sup>2</sup>

— TEPELNÁ IZOLÁCIA EPS STABIL hr.300mm

— SEPARAČNÁ FÓLIA

— REFLEXNÝ NÁTER RUBOL - RS

— DVOJNÁSOBNÝ KRYCÍ NÁTER - SA-N

— IZOLAČNÝ PÁS BITAGIT S - BIS

— IZOLAČNÝ PÁS IPA 500 SH - IPA

— IZOLAČNÝ PÁS SKLOBIT A - ASTPS

— NÁTER PENETRAČNÝ - NP

— PERLITOBETÓN 150mm

— STROPNÝ PANEL HR.250mm
- S4

FATRAFOL 810

— GEOTEXTÍLIA TIPPEX B 200 F 300G/1m<sup>2</sup>

— REFLEXNÝ NÁTER RUBOL - RS

— DVOJNÁSOBNÝ KRYCÍ NÁTER - SA-N

— IZOLAČNÝ PÁS BITAGIT S - BIS

— IZOLAČNÝ PÁS IPA 500 SH - IPA

— IZOLAČNÝ PÁS SKLOBIT A - ASTPS

— NÁTER PENETRAČNÝ - NP

— PERLITOBETÓN 150mm

— STROPNÝ PANEL HR.250mm

LEGENDA MATERIÁLOV

- S2

DREVENÉ PARKETY HR.7mm

— CEMENTOVÝ POTER HR.90mm

— STROPNÝ PANEL HR.250mm
- S3

PVC LINOLEUM HR.2mm

— CEMENTOVÝ POTER HR.80mm

— PODKLADOVÝ BETÓN HR.150mm

- PÔVODNÁ ZEMLINA

OBVODOVÉ NOSNÉ MURIVO hr.400mm

VNÚTORNÉ NENOSNÉ MURIVO hr.100-150mm

PROSTÝ BETÓN

HYDROIZOLÁCIA Z ASFALTOVÝCH PÁSOV

TEPELNÁ IZOLÁCIA EPS 70 hr.160mm

S3

SKLOBETÓN

ZS

ZNIŽENÝ KAZETOVÝ STROP

NA

NADMUROVANIE ATIKY
- ±0,000 = JESTVUJÚCA PODLAHA I. NP
- TENTO VÝKRES JE 1 LISTOVÝ
- |   |            |               |                |
|---|------------|---------------|----------------|
| ZODP. PROJ.   | VYPRACOVAL | KRESLIL       | KONTROLOVAL    |
| ING. ILJA J.  |            | ING. MURAN J. | ING. ILLOVÁ Z. |
| DRUH DOKUMENTÁCIE: EDOBKUMENTÁCIA STAVEBNÝCH OBJEKTOV A INŽINERSKÝCH SÍŤÍ |            |               |                |
| NÁZOV A MIESTO STAVBY: KULTÚRNY DOM MALÁ LEHŔTKA-REKONŠTRUKCIA            |            |               |                |
| SO 01-KUL_TÚRNY DOM   |            |               |                |
| NÁZOV VÝKRESU: REZ A-A´ - NOVÝ STAV                                       |            |               |                |
| MESTSKÝ ÚRAD : PRIEVIDZA OBVODNÝ ÚRAD : PRIEVIDZA                         |            |               |                |
| INVESTOR: MESTO PRIEVIDZA   |            |               |                |
| JILENNICKÉHO 17. TREŇČÍN 032 658 00 64.                                   |            |               |                |
| STUPEŇ DOK. : PROJEKT PRE STAVEBNÉ POUČENIE                               |            |               |                |
| ZÁK. ČÍSLO : 171 - 10 - 2017  |            |               |                |
| DÁTUM : 10.2017 ARCH.Č. 117/2017  |            |               |                |
| FORMÁT : MIERKA   |            |               |                |
| 4A4 150   |            |               |                |
| Č. VÝKR. 9  |            |               |                |