

Správa o použití finančných prostriedkov Mesta v MHD Prievidza za obdobie január – december 2011.

Prievidza, február 2012

Obsah:

1. Vyúčtovanie výkonov vo verejnom záujme za rok 2011.
2. Dopad rušenia km výkonov od 1.9.2011
3. Výkaz ziskov a stráv v MHD Prievidza.
4. Výkaz o výške poskytnutých zliav v MHD Prievidza.
5. Štruktúra prepravených osôb v MHD Prievidza.
6. Medziročné porovnanie počtu prepravených osôb
7. Štruktúra výnosov a nákladov MHD Prievidza.
8. Štatistika liniek MHD Prievidza.
9. Vysvetlivky ku výkazom.

Spracoval:

Ing. Pavel Pařízek
Dopravný riaditeľ

1. Vyúčtovanie výkonov vo verejnom záujme za rok 2011.

MHD Prievidza skončila za rok 2011 v strate - 155 126,42 €. Podľa zmluvy o výkonoch vo verejnom záujme bodu 5.3 je výška primeraného zisku dopravcu 3% z ekonomicky oprávnených nákladov, čo predstavuje pri ročných nákladoch 2 744 670,11 € výšku dohodnutého zisku v čiastke 82 340,10 €. Výška doplatku za výkony vo verejnom záujme v MHD Prievidza za rok 2011 je v čiastke 237 466,52 €.

S prihliadnutím na skutočnosť, že v rámci MHD sa poskytujú aj výkony na území mesta Bojnice, na ktoré pripadá percentuálny podiel km na linkách číslo 3, 7, 15 a 90 a na skutočnosť že počas roku 2011 došlo ku zmene cestovných poriadkov, pomerná strata bude rozpočítaná na mesto Prievidza a Bojnice pomerom podľa skutočne ubehnutých kilometrov v roku 2011 na predmetných linkách nasledovne:

Výpočet podielu % podielu rozúčtovania dotácie medzi mestá Prievidza a Bojnice za rok 2011

Linka	km celkom	km Bojnice	% podiel Bojnice
307102	5 196	0	0,00%
307103	132 517	37 483	28,29%
307104	4 977	0	0,00%
307106	65 888	0	0,00%
307107	3 311	3 311	100,00%
307108	128 414	0	0,00%
307110	160 428	0	0,00%
307111	147 748	0	0,00%
307112	26 973	0	0,00%
307114	21 386	0	0,00%
307115	143 339	20 494	14,30%
307116	4 171	0	0,00%
307118	7 741	0	0,00%
307140	259 613	0	0,00%
307144	56 660	0	0,00%
307150	235 577	0	0,00%
307151	252 040	0	0,00%
307190	81 352	17 542	21,56%
EXPRES	1 875	0	0,00%
celkom	1 739 207	78 669	4,53%

Výsledným percentom 4,53% na mesto Bojnice a 95,47% na mesto Prievidza bude strata medzi mestá rozpočítaná nasledovne:

MHD Prievidza - január až december 2011

Mesto	% podiel	EON	EON vrátane zisku 3%	Tržby a ostatné výnosy	Potreba dotácie	Uhradená dotácia	Rozdiel - nedoplatok + preplatok
Prievidza	95,47%	2 620 336,55	2 698 946,65	1 613 743,00	1 085 203,66	851 688,00	-233 515,66
Bojnice	4,53%	124 333,56	128 063,56	76 571,23	51 492,33	47 541,46	-3 950,87
MHD celkom		2 744 670,11	2 827 010,21	1 690 314,23	1 136 695,98	899 229,46	-237 466,52

Výška doplatku mesta Prievidza za výkony vo verejnom záujme v MHD za rok 2011 pre dopravcu SAD Prievidza a.s. je v čiastke 233 515,66 €.

Úhrady mesta za výkony vo verejnom záujme v MHD Prievidza za rok 2011:

Dátum	Suma	Popis
24.1.2011	70 974.- €	1/12 v súlade s dodatkom č.11
21.2.2011	70 974.- €	1/12 v súlade s dodatkom č.11
30.3.2011	70 974.- €	1/12 v súlade s dodatkom č.11
21.4.2011	70 974.- €	1/12 v súlade s dodatkom č.11
27.5.2011	70 974.- €	1/12 v súlade s dodatkom č.11
29.6.2011	70 974.- €	1/12 v súlade s dodatkom č.11
18.7.2011	214 810.- €	Doplatok za rok 2010
28.7.2011	70 974.- €	1/12 v súlade s dodatkom č.11
22.8.2011	70 974.- €	1/12 v súlade s dodatkom č.11
22.9.2011	70 974.- €	1/12 v súlade s dodatkom č.11
20.10.2011	70 974.- €	1/12 v súlade s dodatkom č.11
23.11.2011	70 974.- €	1/12 v súlade s dodatkom č.11
december	-	Mesto uhradilo mesačnú splátku 23.1.2012
Celkom mestom uhradené v roku 2011	995 524.- €	

Sumarizácia financovania výkonov vo verejnom záujme v MHD Prievidza za rok 2011 zo strany mesta Prievidza:

Požiadavka dopravcu SAD Prievidza a.s. na rok 2011 zo dňa 10.9.2010	1 136 621,00 €
Skutočnosť roku 2011	1 085 203,66 €
Úhrady mesta za výkony v MHD vrátane oneskorenej platby za december 2011	851 688,00 €
Rozdiel – nedoplatok mesta za rok 2011	233 515,66 €

2. Dopad rušenia km výkonov od 1.9.2011.

V tabuľke nižšie je porovnanie počtu prepravených osôb a vybratých tržieb medziročne za obdobia V. – VIII. a IX. – XII.:

Linka	V. - VIII. 2010			V. - VIII. 2011			Index počtu osôb	Index tržby	Index km
	Počet osôb	km	Tržba bez	Počet osôb	km tarifné	Tržba bez			
MHD Prievidza	1 469 015	557 016	342 960 €	1 331 584	557 542	401 975 €			
307102	3 521	1 978	559 €	2 636	1 978	704 €	75%	126%	100%
307103	113 570	42 346	26 608 €	105 622	42 346	32 517 €	93%	122%	100%
307104	5 857	1 634	1 632 €	5 055	1 634	1 804 €	86%	111%	100%
307106	54 744	28 565	12 340 €	51 014	29 820	15 294 €	93%	124%	104%
307107	1 688	1 032	292 €	1 692	1 032	405 €	100%	139%	100%
307108	53 735	33 454	12 283 €	51 878	32 211	15 433 €	97%	126%	96%
307110	140 843	51 584	32 417 €	120 694	51 608	35 786 €	86%	110%	100%
307111	142 242	48 369	31 088 €	121 804	48 475	34 860 €	86%	112%	100%
307112	17 973	9 288	4 919 €	18 734	9 288	6 433 €	104%	131%	100%
307114	8 822	6 880	2 474 €	8 152	7 052	2 788 €	92%	113%	103%
307115	115 982	44 255	27 178 €	107 834	44 255	32 587 €	93%	120%	100%
307116	2 554	1 376	730 €	2 485	1 548	878 €	97%	120%	113%
307118	4 690	5 064	837 €	4 600	5 076	1 120 €	98%	134%	100%
307140	190 814	85 592	43 608 €	169 908	85 592	49 752 €	89%	114%	100%
307144	46 426	19 866	10 860 €	40 852	19 866	12 173 €	88%	112%	100%
307150	241 475	72 393	58 569 €	218 991	72 393	68 119 €	91%	116%	100%
307151	233 256	77 213	55 852 €	214 836	77 241	66 179 €	92%	118%	100%
307190	74 880	25 267	17 023 €	67 540	25 267	20 009 €	90%	118%	100%
EXPRES	15 943	860	3 692 €	17 257	860	5 136 €	108%	139%	100%
Celkový súčet	1 469 015	557 016	342 960 €	1 331 584	557 542	401 975 €	91%	117%	100%

Linka	IX. - XII. 2010			IX. - XII. 2011			Index počtu osôb	Index tržby	Index km
	Počet osôb	km	Tržba bez	Počet osôb	km	Tržba bez			
MHD Prievidza	1 581 954	544 369	367 031 €	1 320 470	479 612	398 087 €			
307102	3 911	1 903	675 €	1 194	820	267 €	31%	40%	43%
307103	100 981	41 523	22 952 €	85 503	36 611	25 496 €	85%	111%	88%
307104	6 169	1 577	1 680 €	4 899	1 312	1 743 €	79%	104%	83%
307107	1 928	996	332 €	1 710	984	411 €	89%	124%	99%
307106 + 8	116 420	61 488	25 912 €	99 053	52 890	29 397 €	85%	113%	86%
307110	160 135	50 311	36 701 €	123 517	43 828	36 987 €	77%	101%	87%
307111	161 469	48 062	35 542 €	120 954	37 700	34 963 €	75%	98%	78%
307112	20 333	8 938	5 574 €	17 003	6 232	5 973 €	84%	107%	70%
307114	9 386	6 651	2 630 €	8 080	5 576	2 730 €	86%	104%	84%
307115	129 953	43 208	30 205 €	118 729	42 932	35 849 €	91%	119%	99%
307116	2 662	1 494	683 €	1 675	738	629 €	63%	92%	49%
307118	1 789	2 544	319 €	831	600	166 €	46%	52%	24%
307140	207 334	83 513	46 955 €	169 907	66 558	49 269 €	82%	105%	80%
307144	48 405	19 054	11 205 €	37 436	12 382	10 971 €	77%	98%	65%
307150	256 987	71 174	62 551 €	232 519	70 782	72 502 €	90%	116%	99%
307151	251 503	76 355	59 962 €	226 540	75 701	69 772 €	90%	116%	99%
307190	80 000	24 748	18 128 €	70 920	23 966	20 962 €	89%	116%	97%
EXPRES	22 589	830	5 025 €	0	0	0 €	0%	0%	0%
Celkový súčet	1 581 954	544 369	367 031 €	1 320 470	479 612	398 087 €	83%	108%	88%

Riadky zvýraznené sivou – nosné linky

Zvýraznené červenou – nepriaznivý dopad rušenia spojov na ekonomiku a dofinancovanie MHD zo strany mesta.

tabuľka porovnania za obdobie V. – VIII.: z predloženej štatistiky je zrejmé, že úprava cestovného od 15.4.2011 mala dopad na prevádzku MHD znížením počtu prepravených osôb o 9% a zvýšením tržieb o 17% .

tabuľka porovnania za obdobie IX. – XII.: Od 1.9.2011 došlo za základe požiadavky mesta ku obmedzeniu kilometrických výkonov, kedy nám mesto určilo, že sa majú zrušiť spoje podľa najnižšej obsaditeľnosti. Na základe porovnania za obdobie IX. – XII. došlo na linkách 10, 11 a 44 ku vypadku cestujúcich do 23% a vybraté tržby sú nižšie alebo na tej istej úrovni ako v roku 2010, čím sa stráca efekt zo zvýšenia cestovného. Úspora je pri týchto zrušených spojoch len na pohonné hmoty a pomernú časť miezd a je cca vo výške tržieb, ktoré sú nižšie z dôvodu zrušenia spojov, tzn. z pohľadu financovania mesta nedošlo ku úsporám, ale zhoršila sa dopravná obslužnosť hlavne prepojenie autobusovej stanice zo sídliskami po 19:00 hodine. Na tieto skutočnosti sme pred zmenami cestovných poriadkov mesto upozorňovali.



Výkaz ziskov a strát-MHD-2011 k mesiacu 201112 za stredisko 231

Riadok	Označenie	Názov riadku	Stredisko	Skutočné obdobie	Stav min. obdobia
1	I.	Tržby z predaja tovaru (604, 607)	231	0,00	0,00
2	A.	Náklady vynaložené na obstaranie predaného tovaru (504,505A,	231	0,00	0,00
3	+	Obchodná marža r. 01 - r. 02	231	0,00	0,00
4	II.	Výroba r.05+r. 06 + r.07	231	1 165 642,03	1 088 419,46
5	II. 1.	Tržby z predaja vlastných výrobkov a služieb (601, 602, 606)	231	1 165 642,03	1 088 419,46
6	2.	Zmena stavu vnútroorganizačných zásob (+/- účtovná skupina €	231	0,00	0,00
7	3.	Aktivácia (účtovná skupina 62)	231	0,00	0,00
8	B.	Výrobná spotreba r.09 + r.10	231	805 815,34	726 966,86
9	B. 1.	Spotreba materiálu, energie a ostatných neskladovateľných dod	231	478 182,05	408 899,08
10	2.	Služby (účtovná skupina 51)	231	327 633,29	318 067,78
11	+	Pridaná hodnota r.03 + r.04 - r.08	231	359 826,69	361 452,60
12	C.	Osobné náklady súčet (r. 13 až r. 16)	231	858 045,10	802 612,66
13	C. 1.	Mzdové náklady (521,522)	231	619 409,60	581 032,32
14	2.	Odmeny členom orgánov spoločnosti a družstva (523)	231	0,00	0,00
15	3.	Náklady na sociálne poistenie (524, 525, 526)	231	222 252,09	205 892,32
16	4.	Sociálne náklady (527, 528)	231	16 383,41	15 688,02
17	D.	Dane a poplatky (účtovná skupina 53)	231	30 111,63	32 960,65
18	E.	Odpisy a opravné položky k dlhodobému nehmotnému majetku :	231	801 994,40	818 030,13
19	III.	Tržby z predaja dlhodobého majetku a materiálu(641,642)	231	1 839,51	11 272,68
20	F.	Zostatková cena predaného dlhodobého majetku a materiálu (54	231	0,00	0,00
21	G.	Tvorba a zúčtovanie opravných položiek k pohľadávkam (+/- 547	231	0,00	0,00
22	IV.	Ostatné výnosy z hospodárskej činnosti (644,645,646,648,655,6	231	1 422 062,15	1 636 915,17
23	H.	Ostatné náklady na hospodársku činnosť (543,544,545,546,548,	231	65 807,58	0,00
24	V.	Prevod výnosov z hospodárskej činnosti (-) (697)	231	0,00	0,00
25	I.	Prevod nákladov na hospodársku činnosť (-) (597)	231	0,00	0,00
26	*	Výsledok hospodárenia z hospodárskej činnosti r.11-r.12-r.17-r.1	231	27 769,64	356 037,01
27	VI.	Tržby z predaja cenných papierov a podielov (661)	231	0,00	0,00
28	J.	Predané cenné papiere a podiely (561)	231	0,00	0,00
29	VII.	Výnosy z dlhodobého finančného majetku r.30+r.31+r.32	231	0,00	0,00
30	VII. 1.	Výnosy z cenných papierov a podielov v dcérskej účtovnej jedno	231	0,00	0,00
31	2.	Výnosy z ostatných dlhodobých cenných papierov a podielov (€	231	0,00	0,00
32	3.	Výnosy z ostatného dlhodobého finančného majetku (665A)	231	0,00	0,00
33	VIII.	Výnosy z krátkodobého finančného majetku (666)	231	0,00	0,00
34	K.	Náklady na krátkodobý finančný majetok (566)	231	0,00	0,00
35	IX.	Výnosy z precenenia cenných papierov a výnosy z derivátových	231	0,00	0,00
36	L.	Náklady na precenenie cenných papierov a náklady na derivátov	231	0,00	0,00
37	M.	Tvorba a zúčtovanie opravných položiek k finančnému majetku +	231	0,00	0,00
38	X.	Výnosové úroky (662)	231	0,00	0,00
39	N.	Nákladové úroky (562)	231	1 602,97	1 223,96
40	XI.	Kurzové zisky (663)	231	0,00	0,00
41	O.	Kurzové straty (563)	231	0,00	0,00
42	XII.	Ostatné výnosy z finančnej činnosti (668)	231	0,00	0,00
43	P.	Ostatné náklady na finančnú činnosť (568,569)	231	0,00	66 346,06
44	XIII.	Prevod finančných výnosov (-) (698)	231	0,00	0,00
45	R.	Prevod finančných nákladov (-) (598)	231	0,00	0,00
46	*	Výsledok hospodárenia z finančnej činnosti r.27-r.028+r.29+r.33-	231	-1 602,97	-67 570,02


Výkaz ziskov a strát-MHD-2011 k mesiacu 201112 za stredisko 231

Riadok	Označenie	Názov riadku	Stredisko	Obdobie	Stav min. obdobia
47	**	Výsledok hospodárenia z bežnej činnosti pred zdanením r.26 + r	231	26 166,67	288 466,99
48	S.	Daň z príjmov z bežnej činnosti r.49 + r.50	231	0,00	0,00
49	S.1.	- splatná (591,595)	231	0,00	0,00
50	2.	- odložená (+/- 592)	231	0,00	0,00
51	**	Výsledok hospodárenia z bežnej činnosti po zdanení r.47 - r.48	231	26 166,67	288 466,99
52	XIV.	Mimoriadne výnosy (účtovná skupina 68)	231	0,00	0,00
53	T.	Mimoriadne náklady (účtovná skupina 58)	231	0,00	0,00
54	*	Výsledok hospodárenia z mimoriadnej činnosti pred zdanením r.	231	0,00	0,00
55	U.	Daň z príjmov z mimoriadnej činnosti r.56 + r.57	231	0,00	0,00
56	U.1.	- splatná (593)	231	0,00	0,00
57	2.	- odložená (+/- 594)	231	0,00	0,00
58	*	Výsledok hospodárenia z mimoriadnej činnosti po zdanení r.54 -	231	0,00	0,00
59	***	Výsledok hospodárenia za účtovné obdobie pred zdanením (+/-)	231	26 166,67	288 466,99
60	V.	Prevod podielov na výsledku hospodárenia spoločníkom (+/- 59€	231	0,00	0,00
61		vnútropodnikové náklady	231	181 293,09	215 641,47
62		vnútropodnikové výnosy	231	0,00	0,00
63	***	Výsledok hospodárenia za účtovné obdobie po zdanení (+/-) (r.5	231	-155 126,42	72 825,52

Výkaz o výške poskytnutých zliav v MHD

Str. MHD Prievidza
Obdobie (Všetko)

	Osoby-skut.	Tržba Bez DPH	Zľava	Tržba bez zľavy	Strata zo zliav
Batožina MHD PD - 16	0	77	0,00%	77	0
ČK	0	1	0,00%	1	0
Hot	0	77	0,00%	77	0
Celý MHD PD - 13	1 775 387	711 739	0,00%	711 739	0
ČK	1 016 638	381 424	0,00%	381 424	0
Hot	758 749	330 314	0,00%	330 314	0
Zlavnený MHD PD - 14	1 029 228	223 989	40,97%	386 418	162 429
ČK	741 227	150 739	41,04%	262 480	111 740
Hot	288 001	73 250	40,89%	123 938	50 688
ZŤP,ZŤP-S, 70-r. MHD - 74	906 947	133 000	66,19%	386 611	253 610
ČK	615 349	89 269	66,21%	259 552	170 284
Hot	291 598	43 731	66,17%	127 058	83 327
JP, do 70-r. MHD PD - 150	391 915	81 876	45,45%	150 094	68 218
ČK	346 820	70 603	45,45%	129 427	58 825
Hot	45 095	11 274	45,45%	20 667	9 393
Zdarma MHD PD - 15	171	0	0,00%	0	0
ČK	171	0	0,00%	0	0
ZŤP-S spriev. MHD PD - 149	15 316	3 530	45,45%	6 471	2 941
ČK	7 269	1 518	45,45%	2 783	1 265
Hot	8 047	2 012	45,45%	3 688	1 676
Zamestnanec MHD PD - 126	15 627	505	0,00%	505	0
Zam-dieťa MHD PD - 132	15 391	632	0,00%	632	0
Zam-rod prísl MHD PD - 136	14 093	3 030	0,00%	3 030	0
JP, do 70-r. MHD PD - 158	19	4	45,45%	7	3
Celkový súčet	4 164 094	1 158 384	31,09%	1 645 585	487 201

Poznámka: nakoľko došlo ku 1.4.2011 ku zmene výšky zliav, výška zľavy ročne je počítaná priemerom.

Strata zo zliav	487 201
------------------------	----------------

.....

PREHLAD TRŽIEB PODĽA TARÍF A CIEN

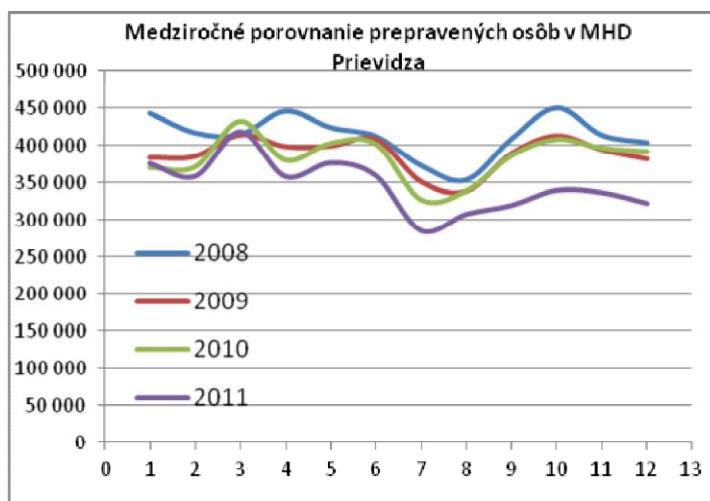
Obdobie	nápočet 2011
---------	--------------

Typ	Tarifa	ČT	Cena	Počet	%	%%	Tržba	%	%%
ČK	Batožina MHD PD	10	0,40	2	0,00	0,00	1,00	0,00	0,00
	Celý MHD PD	1	0,00	17 201	0,62	0,41	0,00	0,00	0,00
			0,40	323 010	11,65	7,76	129 204,00	15,43	9,29
			0,15	27 645	1,00	0,66	4 146,75	0,50	0,30
			0,50	648 782	23,41	15,58	324 390,50	38,75	23,34
	Zlavený MHD PD	2	0,00	15 127	0,55	0,36	0,00	0,00	0,00
			0,20	7 300	0,26	0,18	1 095,00	0,13	0,08
			0,15	358 566	12,94	8,61	71 713,20	8,57	5,16
			0,30	360 234	13,00	8,65	108 070,20	12,91	7,77
	JP, do 70-r. MHD PD	3	0,15	19 840	0,72	0,48	2 976,00	0,36	0,21
			0,25	326 999	11,80	7,85	81 749,75	9,76	5,88
	ZŤP, ZŤP-S, 70-r. MHD	3	0,00	12 577	0,45	0,30	0,00	0,00	0,00
			0,13	172 791	6,23	4,15	22 462,83	2,68	1,62
		4	0,15	26 725	0,96	0,64	4 008,75	0,48	0,29
			0,20	403 256	14,55	9,68	80 651,20	9,63	5,80
	ZŤP-S spriev. MHD PD	5	0,15	5	0,00	0,00	0,75	0,00	0,00
			0,25	7 264	0,26	0,17	1 816,00	0,22	0,13
	Zdarma MHD PD	21	0,00	171	0,01	0,00	0,00	0,00	0,00
	Zamestnanec MHD PD	18	0,00	352	0,01	0,01	0,00	0,00	0,00
			0,04	14 960	0,54	0,36	598,40	0,07	0,04
Zam-dieťa MHD PD	19	0,00	172	0,01	0,00	0,00	0,00	0,00	
		0,05	14 865	0,54	0,36	743,25	0,09	0,05	
Zam-rod prisl MHD PD	20	0,00	269	0,01	0,01	0,00	0,00	0,00	
		0,15	395	0,01	0,01	59,25	0,01	0,00	
		0,20	4 505	0,16	0,11	901,00	0,11	0,06	
		0,30	8825	0,32	0,21	2647,50	0,32	0,19	
SUM ČK				2 771 838		66,56	837 235,33		60,23
Hotovosť	Batožina MHD PD	10	0,46	125	0,01	0,00	57,50	0,01	0,00
			0,55	63	0,00	0,00	34,65	0,01	0,00
	Celý MHD PD	1	0,46	232 260	16,68	5,58	106 839,60	19,32	7,69
			0,55	526 489	37,81	12,64	289 568,95	52,38	20,83
	Zlavený MHD PD	2	0,23	107 558	7,72	2,58	24 738,34	4,47	1,78
			0,35	180 443	12,96	4,33	63 155,05	11,42	4,54
	JP, do 70-r. MHD PD	3	0,30	45 095	3,24	1,08	13 528,50	2,45	0,97
	ZŤP, ZŤP-S, 70-r. MHD	3	0,13	83 492	6,00	2,00	10 853,96	1,96	0,78
			4	0,20	208 106	14,95	5,00	41 621,20	7,53
	ZŤP-S spriev. MHD PD	5	0,30	8 047	0,58	0,19	2 414,10	0,44	0,17
	Zamestnanec MHD PD	18	0,04	315	0,02	0,01	12,60	0,00	0,00
	Zam-dieťa MHD PD	19	0,05	354	0,03	0,01	17,70	0,00	0,00
	Zam-rod prisl MHD PD	20	0,20	44	0,00	0,00	8,80	0,00	0,00
0,30			55	0,00	0,00	16,50	0,00	0,00	
SUM Hotovosť				1 392 446		33,44	552 867,45		39,77
SUM celkom				4 164 284			1 390 102,78		

6. Medziročné porovnanie počtu prepravených osôb.

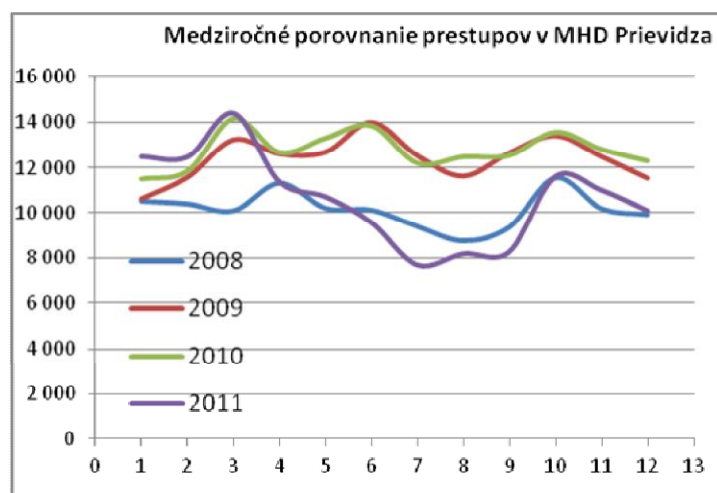
Medziročné porovnanie prepravených osôb

Obdobie	2008	2009	2010	2011	index
január	443 186	383 616	369 755	376 037	1,02
február	416 691	385 194	370 802	358 868	0,97
marec	414 338	414 617	432 437	418 514	0,97
apríl	446 110	398 388	380 121	358 621	0,94
máj	423 838	399 129	402 669	376 958	0,94
jún	412 041	408 211	401 452	359 848	0,90
júl	372 689	350 940	326 494	286 439	0,88
august	353 080	337 917	338 400	308 339	0,91
september	408 563	389 025	386 251	320 190	0,83
október	450 458	413 044	408 049	340 324	0,83
november	413 499	394 013	396 007	337 083	0,85
december	403 607	381 895	391 647	322 873	0,82
Celkom	4 958 100	4 655 989	4 604 084	4 164 094	0,90



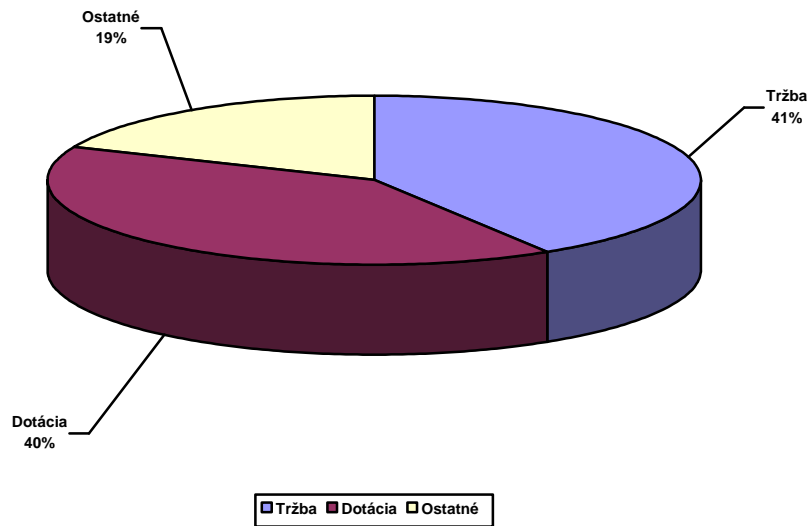
Medziročné porovnanie prestupových lístkov

Obdobie	2008	2009	2010	2011	index
január	10 520	10 649	11 489	12 491	1,09
február	10 398	11 600	11 842	12 477	1,05
marec	10 101	13 236	14 177	14 390	1,02
apríl	11 323	12 620	12 673	11 364	0,90
máj	10 213	12 694	13 313	10 696	0,80
jún	10 128	13 970	13 858	9 558	0,69
júl	9 402	12 541	12 198	7 667	0,63
august	8 764	11 652	12 486	8 169	0,65
september	9 373	12 656	12 548	8 263	0,66
október	11 558	13 408	13 570	11 613	0,86
november	10 197	12 500	12 818	10 996	0,86
december	9 927	11 564	12 302	10 095	0,82
Celkom	121 904	149 090	153 274	127 779	0,83

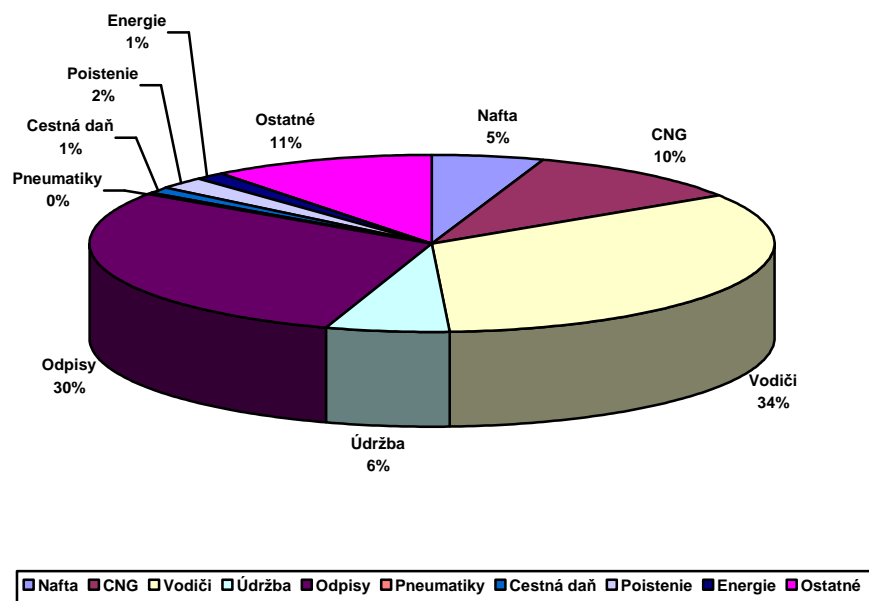


7. Štruktúra výnosov a nákladov MHD Prievidza.

Štruktúra výnosov



Štruktúra nákladov



Rozbor liniek MHD

Obdobie (Všetko)

Str.	Linka	Počet osôb	km tarifné	km celkom	Tržba bez DPH	€/km bez dotácie	Dotácia	€/km s dotáciou	Rozdiel výnosy	Náklad na linku	Náklad na km	HV	HV na km
MHD	Prievidza	4 164 094	1 574 652	1 751 561	1 158 355,67 €	0,66 €	899 229,46 €	1,17 €	531 958,56 €	2 744 670,11 €	1,57 €	-155 126,42 €	-0,09 €
	307102	7 419	4 684	5 218	1 598,38 €	0,31 €	2 626,32 €	0,81 €	1 552,62 €	7 963,26 €	1,53 €	-2 185,94 €	-0,42 €
	307103	287 822	119 981	133 459	80 726,23 €	0,60 €	68 527,28 €	1,12 €	40 537,80 €	209 164,25 €	1,57 €	-19 372,94 €	-0,15 €
	307104	15 962	4 504	5 011	5 234,17 €	1,04 €	2 566,30 €	1,56 €	1 518,26 €	7 831,42 €	1,56 €	1 487,31 €	0,30 €
	307106	108 103	59 037	65 888	28 298,80 €	0,43 €	32 308,07 €	0,92 €	19 071,43 €	96 936,76 €	1,47 €	-17 258,46 €	-0,26 €
	307107	5 250	3 000	3 336	1 149,65 €	0,34 €	1 717,95 €	0,86 €	1 016,60 €	5 252,95 €	1,57 €	-1 368,75 €	-0,41 €
	307108	205 180	116 907	129 831	57 301,43 €	0,44 €	68 110,00 €	0,97 €	40 324,82 €	209 795,37 €	1,62 €	-44 059,13 €	-0,34 €
	307110	396 730	145 234	161 557	108 346,24 €	0,67 €	82 903,03 €	1,18 €	49 043,63 €	253 023,45 €	1,57 €	-12 730,55 €	-0,08 €
	307111	395 199	133 661	148 715	103 781,01 €	0,70 €	76 097,85 €	1,21 €	45 007,72 €	231 968,52 €	1,56 €	-7 081,93 €	-0,05 €
	307112	58 798	24 376	27 130	18 852,86 €	0,69 €	13 821,27 €	1,20 €	8 175,47 €	42 071,70 €	1,55 €	-1 222,10 €	-0,05 €
	307114	25 841	19 352	21 531	8 204,10 €	0,38 €	11 021,64 €	0,89 €	6 520,43 €	33 628,33 €	1,56 €	-7 882,16 €	-0,37 €
	307115	352 728	129 887	144 441	98 260,74 €	0,68 €	74 433,25 €	1,20 €	44 041,94 €	227 501,12 €	1,58 €	-10 765,19 €	-0,07 €
	307116	6 752	3 762	4 190	2 211,27 €	0,53 €	2 115,56 €	1,03 €	1 250,84 €	6 422,19 €	1,53 €	-844,52 €	-0,20 €
	307118	6 544	6 948	7 741	1 523,60 €	0,20 €	3 828,89 €	0,69 €	2 269,94 €	11 365,57 €	1,47 €	-3 743,13 €	-0,48 €
	307140	536 626	234 882	261 331	144 685,46 €	0,55 €	133 745,53 €	1,07 €	79 108,95 €	407 797,03 €	1,56 €	-50 257,09 €	-0,19 €
	307144	124 891	51 190	56 982	34 019,10 €	0,60 €	28 969,51 €	1,11 €	17 133,44 €	88 166,09 €	1,55 €	-8 044,04 €	-0,14 €
	307150	694 495	213 477	237 390	200 828,48 €	0,85 €	122 376,18 €	1,36 €	72 404,27 €	373 995,00 €	1,58 €	21 613,93 €	0,09 €
	307151	681 814	228 387	253 969	194 429,40 €	0,77 €	130 931,75 €	1,28 €	77 464,20 €	400 071,62 €	1,58 €	2 753,73 €	0,01 €
	307190	216 289	73 703	81 965	59 072,62 €	0,72 €	42 210,06 €	1,24 €	24 973,54 €	128 957,15 €	1,57 €	-2 700,93 €	-0,03 €
	EXPRES	37 651	1 680	1 875	9 832,13 €	5,24 €	919,00 €	5,73 €	542,66 €	2 758,31 €	1,47 €	8 535,47 €	4,55 €
Celkový súčet		4 164 094	1 574 652	1 751 561	1 158 355,67 €	0,66 €	899 229,46 €	1,17 €	531 958,56 €	2 744 670,11 €	1,57 €	-155 126,42 €	-0,09 €

Vysvetlivky ku výkazom

1. Výkaz o výške ziskov a strát v MHD Prievidza
 - Nápočtový výkaz ziskov a strát v zmysle zákona o účtovníctve č. 431/202 Z.z. §17
 - Stredisko 231 – prevádzka MHD Prievidza Bojnice
2. Výkaz o výške poskytovaných zliav v MHD – v rámci MHD sa vykazujú zľavy 50% - polovičné cestovné a zľavy 71% - cestovné pre ZŤP. Výkaz porovnáva rozdiel na skutočne vybratom cestovnom a cestovnom, kedy by neboli poskytnuté zľavy.

3. Štruktúra prepravených osôb

Prehľad hovorí o počte predaných lístkov a vybratých tržbách podľa taríf (podľa typu lístkov). V prehľade sú vybraté tržby rozdelené na tržby platené v hotovosti a platené prostredníctvom dopravnej karty. Lístky platené z dopravnej karty v hodnote 0.- Sk sú prestupové lístky.

- % výpočet percenta za jeden druh platby (hotovosť, alebo dopravná karta)
- %% výpočet percenta z celkového objemu

4. Štatistika liniek a spojov – podrobná štatistika na jednotlivé linky sumárne a na jednotlivé spoje

- Počet osôb – počet skutočne prepravených osôb
- Km tarifné – kilometre podľa cestovných poriadkov
- Km celkom – kilometre celkom ubehnuté vrátane pristavných
- Tržba bez DPH - tržba vybratá na cestovnom bez dane z pridanej hodnoty
- €/km bez dotácie – tržba bez DPH prepočítaná na skutočne ubehnutý kilometer (km celkom)
- Dotácia – príspevok mesta do MHD
- €/km s dotáciou – tržba bez DPH + dotácia prepočítaná na skutočne ubehnutý kilometer (km celkom)
- Rozdiel výnosy – iné výnosy a tržby zúčtované v MHD (príjem za reklamu, prepravy na objednávku zabezpečené autobusmi MHD, zúčtovanie rezerv do výnosov)
- Náklad na linku – celkové náklady na prevádzku MHD prepočítané na skutočne ubehnuté kilometre na jednotlivých spojov
- Náklad na km – priemerné náklady na celkom ubehnuté kilometre
- HV – hospodársky výsledok na jednotlivých spojoch.
- HV = Tržba bez DPH + Rozdiel výnosy – Náklad na linku
- HV na km – hospodársky výsledok prepočítaný na kilometer na jednotlivé spoje