

Správa o použití finančných prostriedkov Mesta v MHD Prievidza za obdobie január – december 2018.

Prievidza, február 2019

Obsah:

1. Vyúčtovanie výkonov vo verejnom záujme za január až december 2018.
 - 1.1. Ubehnuté tarifné kilometre v súlade s bodom 5.5. Zmluvy
 - 1.2. Ročné vyúčtovanie výkonov podľa bodu 5.6. a 5.7. Zmluvy
 - 1.3. Cestovné výhody poskytnuté zamestnancom a ich rodinným príslušníkom nad rámec platnej Zmluvy
2. Frekvenčný výkaz a výkaz o výške poskytnutých zliav v MHD Prievidza.
3. Medziročné porovnanie počtu prepravených osôb
4. Evidencia spojov v MHD Prievidza odjazdených odchyľne od zmluvy za rok 2018

Spracoval:

Ing. Pavel Pařízek
Dopravný riaditeľ



1. Vyúčtovanie výkonov vo verejnom záujme za január až december 2017.

Podľa zmluvy o výkonoch vo verejnom záujme účinnej od 1.1.2018 je spôsob vyúčtovania dopravných výkonov vykázané ako súčin ubehnutých tarifných kilometrov za dané obdobie a vytendrovaný náklad na tarifný kilometer.

1.1 Ubehnuté tarifné kilometre v súlade s bodom 5.5. Zmluvy:

rok	mesiac	tarifné kilometre podľa zmluvy	kilometre odchylné od zmluvy	kilometre celkom	kilometre Bojnice
2018	1	127 346	-16	127 330	6 188
	2	115 282	-51	115 231	5 600
	3	125 051	-5	125 046	6 077
	4	120 593	63	120 656	5 863
	5	125 469	-797	124 672	6 059
	6	123 147	-1 742	121 405	5 900
	7	124 692	-1 833	122 859	5 970
	8	127 127	-1 930	125 197	6 084
	9	120 593	-2 672	117 921	5 731
	10	130 376	-4 409	125 967	6 121
	11	122 634	-1 874	120 760	5 868
	12	115 887	-1 760	114 127	5 546
Celkom		1 478 197	-17 026	1 461 171	71 007

Poznámka: rozpis konkrétnych spojov odjazdených odchylné od zmluvy z uvedením dôvodu je v samostatnej prílohe

1.2 Ročné vyúčtovanie výkonov podľa bodu 5.6. a 5.7. Zmluvy:

$$X = ((U_{tkm} \times N_{ctk}) + (U_{tkm} \times N_{ctk} \times Zisk)) - Tržba - Príspevok$$

popis	označenie	hodnota
Ubehnuté tarifné kilometre za dané obdobie	U _{tkm}	1 461 171
Nákladová cena za tarifný kilometer – v súlade s prílohou č.4 Zmluvy	N _{ctk}	1,73
Výnosy z prevádzky MHD za dané obdobie za tržby a ostatné výnosy	Tržba	961 721,86
Príspevky Mesta Prievidza za dané obdobie	Príspevok	1 660 129,74
Primeraný zisk z EON vynaložených pri poskytovaní služieb v %	Zisk	3%
Preplatok - / nedoplatok +	X	

$$X = ((1461171 \times 1,73) + (1461171 \times 1,73 \times 0,03)) - 961721,86 - 1660129,74 = - 18 191,00$$

Za obdobie platnosti zmluvy od 1.1.2018 do 31.12.2018 evidujeme preplatok za dopravné výkony dopravcu pre mesto Prievidza v čiastke – 18 191,00 €

1.3 Cestovné výhody poskytnuté zamestnancom a ich rodinným príslušníkom nad rámec platnej zmluvy:

Tarifa	cestovné vrátane DPH	Cestovné bežné z dopravnej karty s DPH	Počet	rozdiel v cestovnom s DPH	rozdiel v cestovnom bez DPH
Zamestnanec MHD PD	0,04	0,50	8 853	4 072,38	3 393,65
Zam-dieťa MHD PD	0,05	0,30	10 435	2 608,75	2 173,96
Zam-rod prisl MHD PD	0,30	0,50	6 008	1 201,60	1 001,33
	0,15	0,15	174	0,00	0,00
Celkom			25 470	7 882,73	6 568,94

Z dôvodu poskytovania cestovných výhod vlastným zamestnancom nad rámec platnej zmluvy bude ku tržbám pripočítaný rozdiel na cestovnom do preplatku dopravcu pre mesto Prievidza v čiastke 6 568,94 € bez DPH.

Za obdobie platnosti zmluvy od 1.1.2018 do 31.12.2018 evidujeme preplatok dopravcu pre mesto Prievidza v celkovej čiastke – 24 759,94 €.

Vyrovnanie daného preplatku bude zrealizované v súlade so zmluvou na základe vzájomného odsúhlasenia a vyúčtovania výkonov vo verejnom záujme za obdobie 1.1.2018 až 31.12.2018.

2. Frekvenčný výkaz a výkaz o výške poskytnutých zliav v MHD Prievidza.

PREHLAD TRŽIEB PODĽA TARÍF A CIEN, VÝKAZ POSKYTOVANÝCH ZLIAV

Obdobie 2018

Stredisko MHD Prievidza

Typ	Tarifa	Cena	Zľava	Počet	%	%%	Tržba s DPH	Tržba bez DPH	Tržba bez zľavy	Strata zo zľavy
ČK	Celý MHD PD	0,50	0,00%	561 678	28,30	18,28	280 257,50	235 342,32	235 342,32	0,00
		0,15	0,00%	28 351	1,43	0,92	4 251,00	3 400,80	3 400,80	0,00
	Zľavnený MHD PD	0,30	36,36%	348 121	17,54	11,33	104 409,90	87 007,50	136 718,26	49 710,76
		0,15	36,36%	6 399	0,32	0,21	956,10	764,88	1 201,89	437,01
	JP, do 70-r. MHD PD	0,25	45,45%	74 495	3,75	2,43	18 614,50	15 636,10	28 663,79	13 027,69
		0,15	45,45%	5 000	0,25	0,16	750,00	600,00	1 099,91	499,91
	Do 70 r. MHD PD	0,25	45,45%	265 268	13,36	8,64	66 265,75	55 662,36	102 039,16	46 376,80
		0,15	45,45%	17 925	0,90	0,58	2 687,10	2 149,68	3 940,75	1 791,07
	ZŤP,ZŤP-S, 70-r. MHD	0,20	63,64%	564 748	28,45	18,38	112 878,20	95 945,59	263 876,76	167 931,17
		0,15	63,64%	39 044	1,97	1,27	5 852,70	4 682,16	12 877,23	8 195,07
	ZŤP-S spriev. MHD PD	0,25	45,45%	8 035	0,40	0,26	2 008,50	1 687,14	3 092,83	1 405,69
		0,15	45,45%	5	0,00	0,00	0,75	0,60	1,10	0,50
	Zdarma MHD PD	0,00	0,00%	2	0,00	0,00	0,00	0,00	0,00	0,00
	Janského plaketa	0,20	60,00%	30 328	1,53	0,99	6 059,20	5 149,84	12 874,60	7 724,76
		0,15	60,00%	1 944	0,10	0,06	291,30	233,04	582,60	349,56
	Janského plaketa 0,00	0,00	100,00%	8 176	0,41	0,27	0,00	0,00	3 406,67	3 406,67
	Batožina MHD PD	0,50	0,00%	33	0,00	0,00	16,50	13,86	13,86	0,00
Zamestnanec MHD PD	0,04	0,00%	8 853	0,45	0,29	353,64	265,22	265,22	0,00	
Zam-dieťa MHD PD	0,05	0,00%	10 435	0,53	0,34	521,60	417,28	417,28	0,00	
Zam-rod prisl MHD PD	0,30	0,00%	6 008	0,30	0,20	1 801,20	1 501,00	1 501,00	0,00	
	0,15	0,00%	174	0,01	0,01	26,10	20,88	20,88	0,00	
ČK Celková hodnota				1 985 022	100,00	64,62	608 001,54	510 480,25	811 336,90	300 856,65
Hot	Celý MHD PD	0,55	0,00%	579 493	53,32	18,86	318 344,95	266 248,74	266 248,74	0,00
	Zľavnený MHD PD	0,35	36,36%	177 873	16,37	5,79	62 254,85	51 589,74	81 064,96	29 475,22
	Do 70 r. MHD PD	0,30	45,45%	33 021	3,04	1,07	9 906,30	8 255,25	15 133,36	6 878,11
	ZŤP,ZŤP-S, 70-r. MHD	0,20	63,64%	287 741	26,47	9,37	57 546,80	48 913,87	134 526,60	85 612,73
	ZŤP-S spriev. MHD PD	0,30	45,45%	8 671	0,80	0,28	2 601,30	2 167,75	3 973,88	1 806,13
	Batožina MHD PD	0,55	0,00%	95	0,01	0,00	52,25	43,68	43,68	0,00
Hot Celková hodnota				1 086 894	100,00	35,38	450 706,45	377 219,03	500 991,22	123 772,19
Celkový súčet				3 071 916			1 058 707,99	887 699,28	1 312 328,12	424 628,84

3. Medziročné porovnanie počtu prepravených osôb.

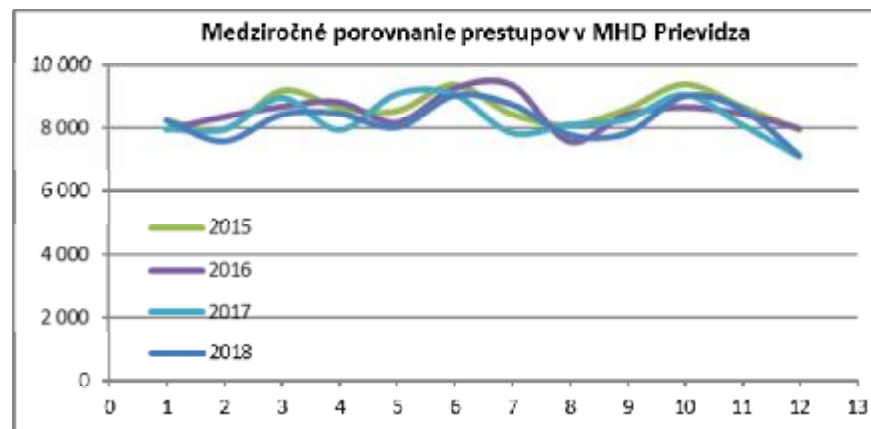
Medziročné porovnanie prepravených osôb

Obdobie	2015	2016	2017	2018	index
január	276 382	265 407	270 079	266 130	0,99
február	259 640	275 803	260 382	229 460	0,88
marec	305 132	277 752	295 742	271 929	0,92
apríl	282 277	287 822	255 775	265 650	1,04
máj	281 659	270 886	285 179	254 926	0,89
jún	293 028	297 939	277 526	278 488	1,00
júl	247 554	284 527	227 807	261 665	1,15
august	243 949	230 535	240 703	227 512	0,95
september	279 039	250 510	258 001	232 808	0,90
október	299 478	278 540	283 508	277 405	0,98
november	287 414	275 155	268 587	269 264	1,00
december	275 555	262 444	252 364	236 679	0,94
Celkom	3 331 107	3 257 320	3 175 653	3 071 916	0,97



Medziročné porovnanie prestupových lístkov

Obdobie	2015	2016	2017	2018	index
január	8 248	7 948	7 967	8 237	1,03
február	7 949	8 357	7 969	7 572	0,95
marec	9 183	8 677	8 960	8 427	0,94
apríl	8 662	8 824	7 944	8 461	1,07
máj	8 548	8 175	9 077	8 013	0,88
jún	9 368	9 255	9 067	9 030	1,00
júl	8 453	9 360	7 850	8 749	1,11
august	8 101	7 566	8 109	7 780	0,96
september	8 609	8 420	8 277	7 827	0,95
október	9 383	8 661	9 063	9 013	0,99
november	8 690	8 450	8 113	8 608	1,06
december	7 954	7 981	7 103	7 125	1,00
Celkom	103 148	101 674	99 499	98 842	0,99



Evidencia spojov v MHD Prievidza odjazdených odchyľne od zmluvy za rok 2018

Dátum	Linka	Spoj	Čas	Zastávka	Celkové Tarifné km	Neodjazdené Tarifné km	Odjazdené km navyše	ŠPZ	Meno	Dôvod
5.1.2018	15	10	7:20-7:43	Boj.Dubnica jednota - Okres.súd	11	-3		PD 980DL		Porucha vozidla (defekt - spoj nedokončený od Lesoparku)
6.1.2018	11	92	17:37-17:47	Prievidza aut.stanica - Brose	4	-4		PD 982DL		Porucha vozidla
18.1.2018	50	65	17:39-18:36	Ciglianska cesta - SAD	19	-3		PD 964DL		Dopravná nehoda pri kine Baník
I.2018, + 31	40	78		S. Chalupku, Okružná, Kolotoč		-6				Optimalizácia trasy do BROSE
8.2.2018	51	5	5:00-5:53	SAD-SAD	19	-19		PD 968DL		Porucha vozidla.
16.2.2018	44	7	9:35-9:50	Aut. stanica - Aut.stanica	8	-8		PD 961DL		Nezjazdná vozovka.
16.2.2018	40	49	14:20-14:50	Kolotoč - RD	12	-12		PD 648CP		Porucha vozidla .
18.2.2018	11	69	18:10-18:20	Brose - Aut.stanica	4	-4		PD 986DL		Porucha vozidla .
19.2.2018	11	8	6:20-6:31	Kopaničky - Aut.stanica	4	-4		PD 985DL		Porucha vozidla.
II.2018, + 31	40	78		S. Chalupku, Okružná, Kolotoč		-4				Optimalizácia trasy do BROSE
III.2018, + 31	40	78		S. Chalupku, Okružná, Kolotoč		-5				Optimalizácia trasy do BROSE
13.4.2018	44	35	17:20 - 17:33	Farský kostol - aut. Stanica	7	-7		PD 980DL		Zápcha v meste (nehoda na Bojníckej ceste)
13.4.2018	40	60	17:25 -17:53	Prievidza, RD - Prievidza Kolotoč	10	-10		PD 557DM		Zápcha v meste (nehoda na Bojníckej ceste)
IV. 2018	3						60			Mestom schválená zmena CP od 1.4.2018, zrušené spoje baňa Cigeľ
IV. 2018	4						80			Mestom schválená zmena CP od 1.4.2018, zrušené spoje baňa Cigeľ
IV. 2018	10						80			Mestom schválená zmena CP od 1.4.2018, zrušené spoje baňa Cigeľ
IV. 2018	12					-760				Mestom schválená zmena CP od 1.4.2018, zrušené spoje baňa Cigeľ
IV. 2018	14					-1 020				Mestom schválená zmena CP od 1.4.2018, zrušené spoje baňa Cigeľ
IV. 2018	16					-180				Mestom schválená zmena CP od 1.4.2018, zrušené spoje baňa Cigeľ
IV. 2018	40					-6				Mestom schválená zmena CP od 1.4.2018, zrušené spoje baňa Cigeľ
6.4.-30.4. 2018							1826			Obchádzka rekonštruovaného mostu pri Nestlé
15.5.2018	44	53	22:30 - 22:44	Aut. stanica - Aut. Stanica	8	-8		PD 978DL		Porucha vozidla
15.5.2018	10	133	22:45 - 22:53	Aut. stanica - S.Chalupku	4	-4		PD 978DL		Porucha vozidla
24.5.2018	15	18	8:25 - 8:58	Boj. Dubnica Jednota - Gymnázium	13	-10		PD 462CI		Porucha vozidla
V. 2018	3						63			Mestom schválená zmena CP od 1.4.2018, zrušené spoje baňa Cigeľ
V. 2018	4						84			Mestom schválená zmena CP od 1.4.2018, zrušené spoje baňa Cigeľ
V. 2018	10						84			Mestom schválená zmena CP od 1.4.2018, zrušené spoje baňa Cigeľ
V. 2018	12					-798				Mestom schválená zmena CP od 1.4.2018, zrušené spoje baňa Cigeľ

V. 2018	14					-1 071				Mestom schválená zmena CP od 1.4.2018, zrušené spoje baňa Cigeľ
V. 2018	16					-189				Mestom schválená zmena CP od 1.4.2018, zrušené spoje baňa Cigeľ
V. 2018	40					-6				Mestom schválená zmena CP od 1.4.2018, zrušené spoje baňa Cigeľ
1.5.-15.5. 2018							1058			Obchádzka rekonštruovaného mostu pri Nestlé
1.6.2018							89			Deň polície a záchraných zložiek
VI. 2018	3						63			Mestom schválená zmena CP od 1.4.2018, zrušené spoje baňa Cigeľ
VI. 2018	4						84			Mestom schválená zmena CP od 1.4.2018, zrušené spoje baňa Cigeľ
VI. 2018	10						84			Mestom schválená zmena CP od 1.4.2018, zrušené spoje baňa Cigeľ
VI. 2018	12					-798				Mestom schválená zmena CP od 1.4.2018, zrušené spoje baňa Cigeľ
VI. 2018	14					-1 071				Mestom schválená zmena CP od 1.4.2018, zrušené spoje baňa Cigeľ
VI. 2018	16					-189				Mestom schválená zmena CP od 1.4.2018, zrušené spoje baňa Cigeľ
VI. 2018	40					-4				Mestom schválená zmena CP od 1.4.2018, zrušené spoje baňa Cigeľ
VII. 2018	3						63			Mestom schválená zmena CP od 1.4.2018, zrušené spoje baňa Cigeľ
VII. 2018	4						84			Mestom schválená zmena CP od 1.4.2018, zrušené spoje baňa Cigeľ
VII. 2018	10						84			Mestom schválená zmena CP od 1.4.2018, zrušené spoje baňa Cigeľ
VII. 2018	12					-798				Mestom schválená zmena CP od 1.4.2018, zrušené spoje baňa Cigeľ
VII. 2018	14					-1 071				Mestom schválená zmena CP od 1.4.2018, zrušené spoje baňa Cigeľ
VII. 2018	16					-189				Mestom schválená zmena CP od 1.4.2018, zrušené spoje baňa Cigeľ
VII. 2018	40					-6				Mestom schválená zmena CP od 1.4.2018, zrušené spoje baňa Cigeľ
19.8.2018	50	107	14:15 - 15:11	SAD - SAD	19	-11		PD 965DL		Dopravná nehoda (cudzia vina).
VIII. 2018	3						66			Mestom schválená zmena CP od 1.4.2018, zrušené spoje baňa Cigeľ
VIII. 2018	4						88			Mestom schválená zmena CP od 1.4.2018, zrušené spoje baňa Cigeľ
VIII. 2018	10						88			Mestom schválená zmena CP od 1.4.2018, zrušené spoje baňa Cigeľ
VIII. 2018	12					-836				Mestom schválená zmena CP od 1.4.2018, zrušené spoje baňa Cigeľ
VIII. 2018	14					-1 122				Mestom schválená zmena CP od 1.4.2018, zrušené spoje baňa Cigeľ
VIII. 2018	16					-198				Mestom schválená zmena CP od 1.4.2018, zrušené spoje baňa Cigeľ
VIII. 2018	40					-5				Mestom schválená zmena CP od 1.4.2018, zrušené spoje baňa Cigeľ

7.9.2018	44	37	17:50 - 18:05	Aut.stanica - Aut. Stanica	8	-8		PD 978DL	Zápcha v meste (Banický jarmok).
6.- 9. IX. 2018					909	-909			Banický jarmok (vynechané staré sídlisko)
IX. 2018	3						60		Mestom schválená zmena CP od 1.4.2018, zrušené spoje baňa Cigeľ
IX. 2018	4						80		Mestom schválená zmena CP od 1.4.2018, zrušené spoje baňa Cigeľ
IX. 2018	10						80		Mestom schválená zmena CP od 1.4.2018, zrušené spoje baňa Cigeľ
IX. 2018	11					-8			Mestom schválená zmena CP od 1.4.2018, zrušené spoje baňa Cigeľ
IX. 2018	12					-760			Mestom schválená zmena CP od 1.4.2018, zrušené spoje baňa Cigeľ
IX. 2018	14					-1 020			Mestom schválená zmena CP od 1.4.2018, zrušené spoje baňa Cigeľ
IX. 2018	16					-180			Mestom schválená zmena CP od 1.4.2018, zrušené spoje baňa Cigeľ
IX. 2018	40					-7			Mestom schválená zmena CP od 1.4.2018, zrušené spoje baňa Cigeľ
19.10.2018	10	85	17:00 - 17:25	Súd - Súd	10	-10		PD 970DL	Dopravná nehoda
31.10.2018	44	33	16:40 - 16:55	Stanica - Stanica	8	-8		PD 962DL	Zápcha v meste - meškание
X. 2018	3						69		Mestom schválená zmena CP od 1.4.2018, zrušené spoje baňa Cigeľ
X. 2018	4						92		Mestom schválená zmena CP od 1.4.2018, zrušené spoje baňa Cigeľ
X. 2018	10						92		Mestom schválená zmena CP od 1.4.2018, zrušené spoje baňa Cigeľ
X. 2018	12					-874			Mestom schválená zmena CP od 1.4.2018, zrušené spoje baňa Cigeľ
X. 2018	14					-1 173			Mestom schválená zmena CP od 1.4.2018, zrušené spoje baňa Cigeľ
X. 2018	16					-207			Mestom schválená zmena CP od 1.4.2018, zrušené spoje baňa Cigeľ
X. 2018	40					-4			Mestom schválená zmena CP od 1.4.2018, zrušené spoje baňa Cigeľ
30.10.2018						-2 386			Mimoriadny sviatok
16.11.2018	15	37	15:40 - 15:56	Farský kostol - Bojnice, Dubnica	7	-7		PD 967DL	Zápcha v meste - meškание
16.11.2018	11	49	16:05 - 16:25	PD, Kolotoč - PD, Kopaničky	7	-7		PD 981DL	Zápcha v meste - meškание
26.11.2018	50	31	11:09 - 12:06	Cigľianska cesta - SAD	20	-5		PD 983DL	Dopravná nehoda
30.11.2018	3	31	16:55 - 17:15	RD - Bojnice kúpele	8	-8		PD 982DL	Dopravná nehoda
30.11.2018	3	32	17:20 - 17:42	Bojnice kúpele - Gewis	10	-10		PD 982DL	Dopravná nehoda
XI. 2018	3						63		Mestom schválená zmena CP od 1.4.2018, zrušené spoje baňa Cigeľ
XI. 2018	4						84		Mestom schválená zmena CP od 1.4.2018, zrušené spoje baňa Cigeľ
XI. 2018	10						84		Mestom schválená zmena CP od 1.4.2018, zrušené spoje baňa Cigeľ
XI. 2018	11					-4			Mestom schválená zmena CP od 1.4.2018, zrušené spoje baňa Cigeľ

XI. 2018	12					-798			Mestom schválená zmena CP od 1.4.2018, zrušené spoje baňa Cigeľ
XI. 2018	14					-1 071			Mestom schválená zmena CP od 1.4.2018, zrušené spoje baňa Cigeľ
XI. 2018	16					-189			Mestom schválená zmena CP od 1.4.2018, zrušené spoje baňa Cigeľ
XI. 2018	40					-6			Mestom schválená zmena CP od 1.4.2018, zrušené spoje baňa Cigeľ
2.12.2018	50	81	10:10 - 11:06	SAD-SAD	19	-19		PD 983DL	Nezjazdná vozovka
2.12.2018	50	99	9:50 - 10:46	SAD-SAD	19	-19		PD 964DL	Nezjazdná vozovka
2.12.2018	51	31	10:45 - 11:38	SAD-SAD	19	-19		PD 936CA	Nezjazdná vozovka
12.12.2018	51	5	5:00 - 5:53	SAD - SAD	19	-19		PD 968DL	Porucha vozidla
13.12.2018	40	60	17:25 - 17:53	RD - PD,Kolotoč	10	-10		PD 967DL	Zápcha v meste
17.12.2018	50	59	17:10 - 18:06	SAD - SAD	19	-19		PD 468CI	Zápcha v meste
19.12.2018	11	24	7:45 - 7:57	Necpaly síd. - S.Chalupku	5	-5		PD 985DL	Porucha vozidla
20.12.2018	11	60	16:30 - 16:57	Kopaničky - Kolotoč	6	-6		PD 981DL	Zápcha v meste
21.12.2018	10	55	13:50 - 14:25	SAD - Okresný súd	12	-12		PD 988DL	Zápcha v meste
21.12.2018	51	47	13:45 - 14:29	SAD - Ciglianska cesta	20	-20		PD 983DL	Zápcha v meste
21.12.2018	51	41	12:15 - 13:13	SAD - SAD	19	-19		PD 982DL	Zápcha v meste
21.12.2018	8	77	13:25 - 14:05	Aut.stanica - Aut. Stanica	19	-19		PD 468CI	Zápcha v meste
XII. 2018	3						54		Mestom schválená zmena CP od 1.4.2018, zrušené spoje baňa Cigeľ
XII. 2018	4						72		Mestom schválená zmena CP od 1.4.2018, zrušené spoje baňa Cigeľ
XII. 2018	10						72		Mestom schválená zmena CP od 1.4.2018, zrušené spoje baňa Cigeľ
XII.2018	11					-4			Mestom schválená zmena CP od 1.4.2018, zrušené spoje baňa Cigeľ
XII. 2018	12					-680			Mestom schválená zmena CP od 1.4.2018, zrušené spoje baňa Cigeľ
XII. 2018	14					-905			Mestom schválená zmena CP od 1.4.2018, zrušené spoje baňa Cigeľ
XII. 2018	16					-162			Mestom schválená zmena CP od 1.4.2018, zrušené spoje baňa Cigeľ
XII. 2018	40					-37			Mestom schválená zmena CP od 1.4.2018, zrušené spoje baňa Cigeľ
XII. 2018	44						16		Mestom schválená zmena CP od 1.4.2018, zrušené spoje baňa Cigeľ

-22 072

5 046