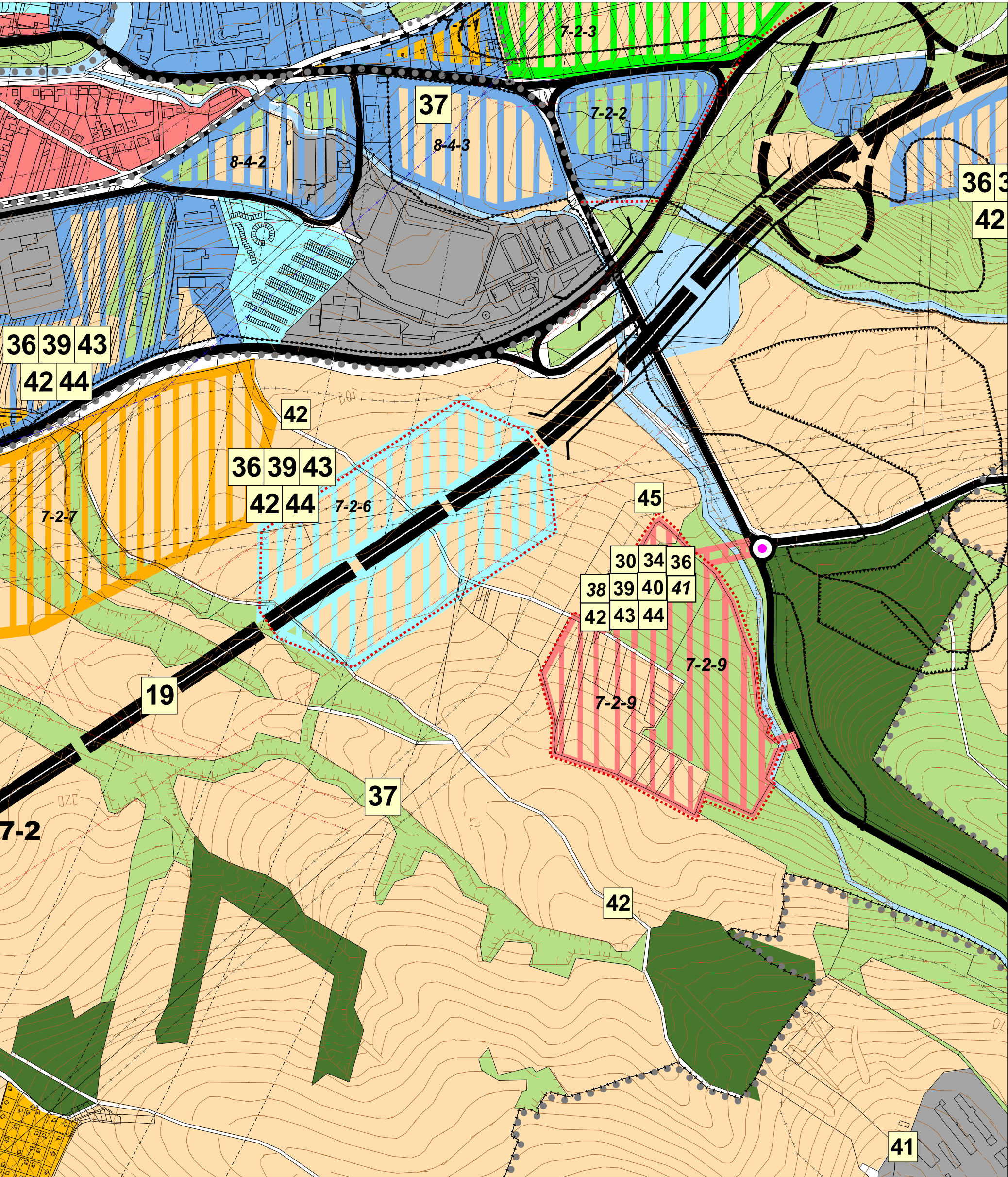


# ÚZEMNÝ PLÁN MESTA PRIEVIDZA

## ZMENY A DOPLNKY č. 14

PRIESTOROVÉ USPORIADANIE A FUNKČNÉ VYUŽITIE ÚZEMIA



### LEGENDA :

STAV	NÁVRH (R. 2020)	VÝHLAD (R. 2035)	
			HRANICA KATASTRÁLNEHO ÚZEMIA
			HRANICA ZASTAVANÉHO ÚZEMIA
			HRANICA URBANISTICKÝCH OBVODOV, OZNAČENIE
			HRANICA ÚZEMNOPRIESTOROVÝCH CELKOV, OZNAČENIE
			OZNAČENIE FUNKČNO-PRIESTOROVÝCH BLOKOV
			ŽELEZNIČNÁ TRÁŤ
			KOMUNIKÁCIA RÝCHLOSTNÁ
			KOMUNIKÁCIA ZBERNÁ
			KOMUNIKÁCIA OBSLUŽNÁ
			OKRUŽNÁ KRIŽOVATKA
			OCHRANNÉ PÁSMA LETISKA
			ARCHEOLOGICKÉ LOKALITY
			OCHRANNÉ PÁSMA VŠETKÉHO DRUHU
			OCHRANNÉ PÁSMA PRÍRODNÉHO LIEČIVÉHO ZDROJA
			HRANICA DOBÝVACIEHO PRIESTORU
			ZOSUV (zdroj údajov SGÚDŠ)
			NESTABILNÉ ÚZEMIA (STABILIZOVANÉ, AKTÍVNE, POTENCIÁLNE)
			PLOCHY VODNÝCH TOKOV A NÁDRŽÍ
			OBYTNÉ ÚZEMIE
			ZMIEŠANÉ ÚZEMIE S PREVAŽNE MESTSKOU ŠTRUKTÚROU
			ZMIEŠANÉ ÚZEMIE S PREVAHOU PLOCH PRE OBYTNÉ BUDOVY
			REKREAČNÉ ÚZEMIE - INTENZÍVNE
			REKREAČNÉ ÚZEMIE - EXTENZÍVNE (BEZ ZÁSTAVBY)
			VÝROBNÉ ÚZEMIE - PRIEMYSEL A POĽNOHOSPODÁRSTVO
			VÝROBNÉ ÚZEMIE - PREVÁDZKOVÉ BUDOVY A ZARIADENIA
			PLOCHY ŠPORTU
			PLOCHY DOPRAVY
			PLOCHY ZELENÉ VŠETKÉHO DRUHU
			PLOCHY PARKOVEJ ZELENÉ
			PLOCHY CINTORÍNOV A POHREBÍSK
			PLOCHY PPF - ORNÁ PÓDA
			PLOCHY LESOV
			HRANICA LESOPARKU
			HRANICA CHRÁNENÉHO LOŽISKOVÉHO ÚZEMIA

### VÝREZ 1

Ozn.	Verejnoprospešná stavba
1	Amfiteáter
2	Rozvoj sociálnej a zdravotnej infraštruktúry
3	Sadový a terénny úprav
4	Materská škola
5	Sociálne zariadenie pre dôchodcov
6	ÚSS pre mentálne postihnutých
7	Zariadenie soc. služieb - prestavba
8	Sociálne byty
9	Kultúrne - spoločenské zariadenie
10	Kultúrne - spoločenské zariadenia - modern. a pristavba
11	Verejná administratíva - modernizácia a pristavba
12	Verejná administratíva - novostavba
13	Rozšírenie cintorína
14	Nový cintorín
15	Zdravotné zariadenie - komplexná modernizácia
16	Obvodné zdravotné zariadenie
17	Sportové zariadenia - dostavba
18	Mestský park
19	Trasa R2 s vybavenosťou
20	JZ obchvat - preložka cesty I/64
21	Cesta Prievidza - Kanianka
22	Úpravy cesty I/64 na Necpalskej ceste

\* - koridory a trasy sú bližšie definované v príslušnom výkrese grafickej časti

Ozn.	Verejnoprospešná stavba
23	Úprava trasy na ceste III/05062
24	Nákladná železničná stanica - územný rozvoj
25	Letisko Prievidza
26	Rozšírenie vodovodu *
27	Intenzifikácia ČOV Prievidza
28	Rekonštrukcia kanalizácie *
29	Rekonštrukcia tepelných rozvodov *
30	Sieť cestných komunikácií - stav a návrh *
31	Kompostáreň
32	Autobusová stanica - rozšírenie, modernizácia
33	Železničné zastávky
34	Pešie trasy *
35	Cyklotrasy *
36	Rozšírenie rozvodov el. vedenia *
37	Preložky el. vedenia *
38	Navrhované transformačné stanice
39	Rozšírenie rozvodov plynu
40	Tepelné energetické zariadenia
41	Vodojemy
42	Vodovod a technologické zariadenia *
43	Kanalizácia a technologické zariadenia *
44	Telekomunikačná sieť

### ZMENY A DOPLNKY č. 14

STAV	NÁVRH (R. 2020)	VÝHLAD (R. 2035)	
			HRANICA ZASTAVANÉHO ÚZEMIA
			KOMUNIKÁCIA RÝCHLOSTNÁ
			OBYTNÉ ÚZEMIE

Ozn.	Verejnoprospešná stavba
41	Vodojemy *
42	Vodovod a technologické zariadenia *
45	Čistiareň odpadových vôd *

\* - koridory , trasy, zariadenia sú bližšie definované v príslušnom výkrese grafickej časti

### ÚPLNÉ ZNENIE ÚPN VRÁTANE ZMIEN A DOPLNKOV č. 14

SADA č.	VÝKRES č.	MIERKA		
	2	1 : 5 000		

HL. RIEŠITEĽ : ING.ARCH. GABRIEL SZALAY  
RIEŠITEĽ : ING.ARCH. GABRIEL SZALAY  
VYPRACOVAL : ING. IGOR KMEŤ

ZÁKAŽKA č. : 01 01/2012  
ETAPA : NÁVRH  
DÁTUM : 03/2012

OBSTARÁVATEĽ : MESTO PRIEVIDZA



## ÚZEMNÝ PLÁN MESTA PRIEVIDZA

ZMENY A DOPLNKY č. 14 - NÁVRH

OBSAH VÝKRESU : PRIESTOROVÉ USPORIADANIE A FUNKČNÉ VYUŽITIE ÚZEMIA